

# FOR SALE

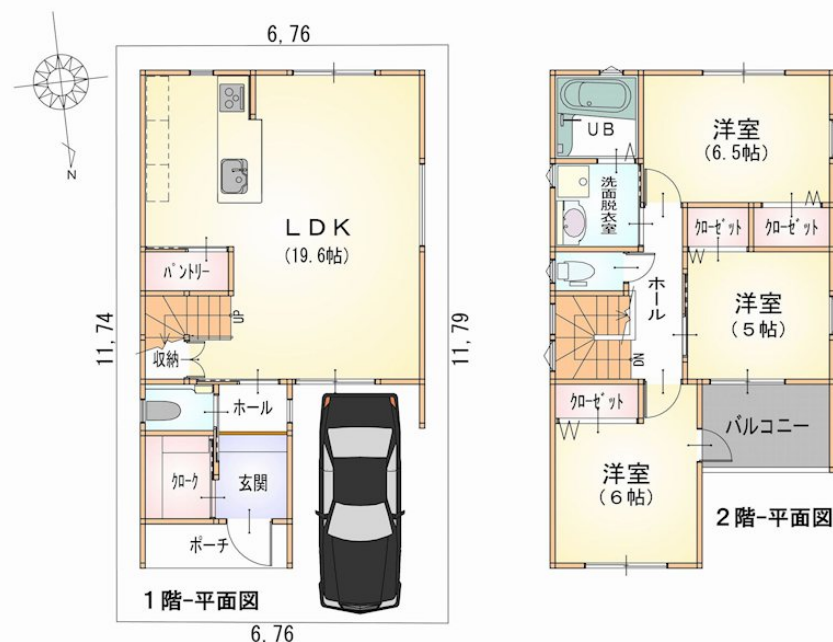
価格	間取りタイプ
3,980万円	3LDK



【外観】



【間取り図】



物件種目	戸建		
物件所在地	大阪府茨木市新堂3丁目		
交通	阪急京都線 茨木市駅 バス10分 バス停:新堂 バス停徒歩4分		
土地面積	80.07㎡ (約24.22坪)	他に私道面積	
建物面積	91.62㎡ (約27.71坪)	地目	宅地
構造規模	木造2階建		
築年月	2026年4月	都市計画	市街化区域
用途地域	第一種中高層住居専用地域		
建ぺい率	60%	容積率	200%
土地権利	所有権		
法令上の制限			
現況	未完成	引渡日	2026年5月予定
接道状況	北4.6m公道 間口6.76m		
建築確認番号	第トラスト25-1299号	開発許可番号	
設備	都市ガス / 公共下水 / 水道:公営		
周辺施設	茨木市立白川小学校 1117m / 茨木市立東雲中学校 750m / フレスコ鮎川店 784m / サンデ イ 茨木鮎川店 1246m / セブンイレブン 茨木目垣2丁目店 372m / 葎 薬局 鮎川店 884m		
その他費用	建築確認申請費用 : 674,000円 / 一括		
備考			

現況と異なる場合には現況を優先します。 間取りの「S」はサービスルーム(納戸)です。  
価格は物件の代金総額を表示しており、消費税が課税される場合は税込と表記の上、税込価格で表示しております。

取引条件の有効期限:2026年5月27日

No.IH0020306

お問合せ先



大阪府知事(12)第21564号  
(公社)大阪府宅地建物取引業協会、(公社)全国宅地建物取引業協会会員、関西不動産情報センター会員

株式会社三島コーポレーション 阪急茨木東店

TEL:0120-340-823

FAX:072-632-4570

大阪府茨木市双葉町13-25

URL:<http://www.mishima-baibai.jp/>

E-Mail:[higashi@mishima-corp.co.jp](mailto:higashi@mishima-corp.co.jp)

取引態様:媒介(仲介)

