

# FOR SALE

価格	坪単価
1,880万円	約56.9万円

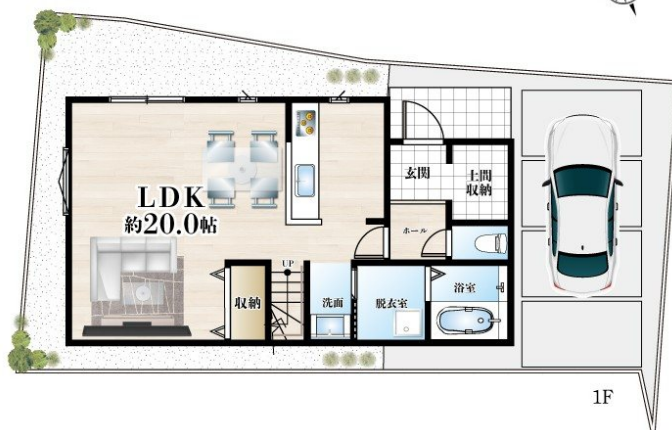
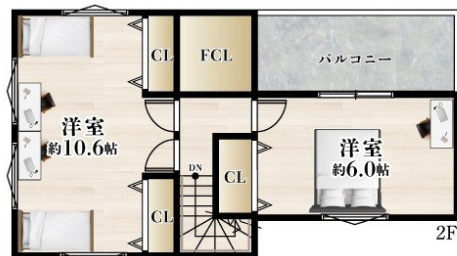
建物参考プラン 間取り：3LDK 建物面積：92.34㎡ 本体価格：1,900万円



## 【外観】



## 【区画図】



- 自由設計で建築して頂けます。
- 敷地間口約14.2m
- モデルハウス内覧可能
- 耐震等級3
- 省エネ基準適合住宅 (一次エネ等級6・断熱等級5)
- 充実した住設標準仕様
- ・外壁：旭化成ヘーベルグランロック
- ・土間収納標準仕様
- ・キッチンカッパボード
- ・タッチレスハンドシャワー水栓等



参考プラン ※プラン図につき間取り変更可  
 ■土地価格/金18,800,000円 ■建物価格/金19,000,000円(税込) ■建築面積/92.34㎡  
 土地+建物セット価格 **3,780**万円(税込)

現況と異なる場合には現況を優先します。  
 該当物件が建築条件付き宅地だった場合、土地売買契約締結後3カ月以内に売主と住宅の建築請負契約を締結していただくことを条件として販売いたします。  
 この期間内に住宅を建築しないことが確定したとき、または住宅の建築請負契約が成立しなかった場合は、土地売買契約は無効となり、  
 受領した金額は全額無利息でお返しします。

上記参考プランは一例です。プランはお客様が自由に決定できます。 上記プランの場合、建物本体価格の他に別途費用がかかります。

物件種目	土地(建築条件付き)		
最適用地	住宅用地		
物件所在地	大阪府茨木市西安威1丁目16番35号		
交通	東海道・山陽本線 茨木(大阪)駅 バス20分 バス停:追手門学院前 バス停徒歩7分 阪急京都線 総持寺駅 徒歩53分		
土地面積	109.16㎡ (約33.02坪)	他に私道面積	
地勢	平坦	地目	宅地
都市計画	市街化区域		
用途地域	第二種中高層住居専用地域		
建ぺい率	60%	容積率	200%
土地権利	所有権		
法令上の制限	景観法 / 宅地造成及び特定盛土等規制法		
現況	更地	引渡日	相談
接道状況	北東4.0m公道 間口14.2m		
建築確認番号		開発許可番号	
設備	都市ガス / 水道:公営 / 公共下水		
周辺施設	ココ・安威店 500m / R-77 茨木南安威一丁目店 1000m / アル・プラザ茨木 1000m / 茨木市立安威小学校 1100m / 茨木市立北中学校 130m		
その他費用			
備考			

取引条件の有効期限:2026年5月27日

No.IH0020068

お問合せ先



大阪府知事(12)第21564号  
 (公社)大阪府宅地建物取引業協会、(公社)全国宅地建物取引業協会会員、関西不動産情報センター会員

**株式会社三島コーポレーション 阪急茨木東店**

TEL:0120-340-823

FAX:072-632-4570

大阪府茨木市双葉町13-25

URL:<http://www.mishima-baibai.jp/>

E-Mail:[higashi@mishima-corp.co.jp](mailto:higashi@mishima-corp.co.jp)

担当:河原 亮

取引態様:媒介(仲介)

