

# FOR SALE

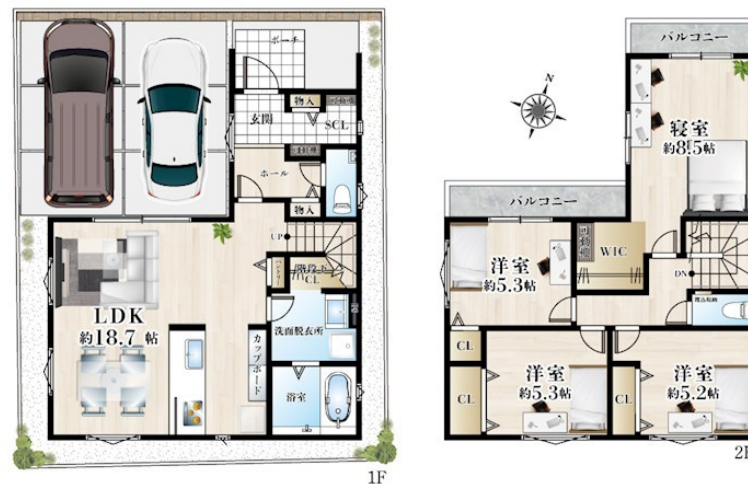
価格	間取りタイプ
5,980万円(税込)	4LDK



【外観】



【間取り図】



- 長期優良住宅
- 耐震等級3取得予定
- 断熱性能等級5
- 4LDK+駐車スペース2台(サイズ制限有り)
- WICやSCL等の収納豊富な間取り
- JR「JR総持寺」駅徒歩4分
- 阪急「総持寺」駅徒歩10分
- 建築諸費用全て込み
- 生活至便の立地
- 弊社売主につき、仲介手数料不要



- ～設備仕様～
- 食器洗浄乾燥機(フロントオープンタイプ)
  - カッパボード
  - 浴室暖房乾燥機
  - 電動シャッター1か所(リビング)
  - ダウンライト など

現況と異なる場合には現況を優先します。 間取りの「S」はサービスルーム(納戸)です。  
価格は物件の代金総額を表示しており、消費税が課税される場合は税込と表記の上、税込価格で表示しております。

お問合せ先



大阪府知事(11)第21564号

(公社)大阪府宅地建物取引業協会、(公社)全国宅地建物取引業協会会員、関西不動産情報センター会員

株式会社三島コーポレーション 阪急茨木東店

TEL:0120-340-823

FAX:072-632-4570

大阪府茨木市双葉町13-25

物件種目	戸建		
物件所在地	大阪府茨木市庄1丁目10番23号付近		
交通	東海道・山陽本線 JR 総持寺駅 徒歩4分 阪急京都線 総持寺駅 徒歩10分 阪急京都線 茨木市駅 徒歩20分		
土地面積	104.78㎡ (約31.69坪)	他に私道面積	無し
建物面積	107.64㎡ (約32.56坪)	地目	宅地
構造規模	木造2階建		
築年月	2026年3月下旬	都市計画	市街化区域
用途地域	第一種住居地域		
建ぺい率	60%	容積率	200%
土地権利	所有権		
法令上の制限			
現況	未完成	引渡日	相談
接道状況	北4.0m公道 間口9.23m		
建築確認番号	第技建認2025-00719号	開発許可番号	
設備	食器洗浄乾燥機 / 浴室乾燥 / トイレ:温水洗浄便座 / ウォークインクローゼット / 都市ガス / 公共下水 / 水道:公営		
周辺施設	認定こども園ちとせ学院 550m / 茨木市立庄栄小学校 400m / 茨木市立三島中学校 650m / ファミリーマート 茨木総持寺一丁目店 220m / フレスコ総持寺店 550m / スギ薬局 総持寺駅前店 700m		
その他費用			
備考			

取引条件の有効期限:2026年3月18日

No.IH0019940

URL:<http://www.mishima-baibai.jp/>

E-Mail:[higashi@mishima-corp.co.jp](mailto:higashi@mishima-corp.co.jp)

取引態様:売主

