

# FOR SALE

価格	坪単価
2,080万円	約129.7万円

建物参考プラン 間取り：3LDK 建物面積：74.52㎡ 本体価格：1,800万円

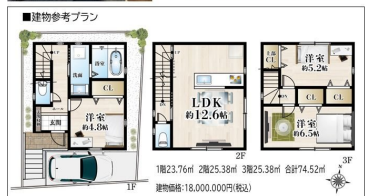


## 【外観】

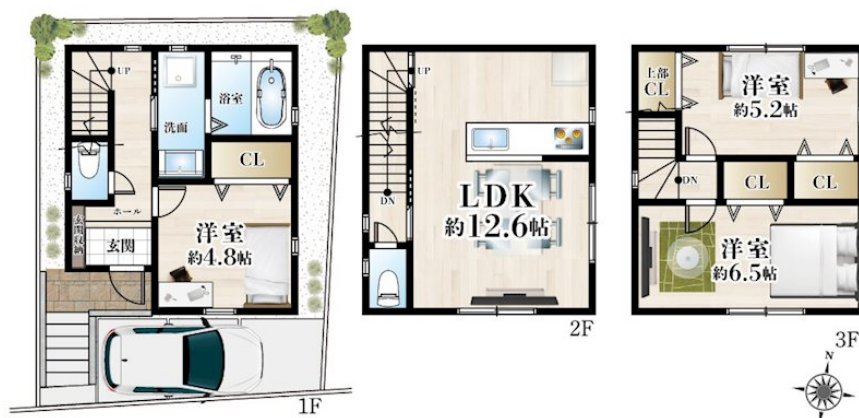


### 南向き・限定1区画新築分譲地

- 間取り変更可能
- ガス衣類乾燥機「乾太くん」付
- 【建物標準住宅性能】
- ・耐震等級3
- ・省エネ基準適合住宅
- (一次エネ等級6・断熱等級5)



## 【区画図】



物件種目	土地(建築条件付き)		
最適用地	住宅用地		
物件所在地	大阪府茨木市上穂積4丁目9番35号付近		
交通	東海道・山陽本線 茨木(大阪)駅 徒歩24分		
土地面積	53.04㎡ (約16.04坪)	他に私道面積	5.24㎡
地勢	ひな段	地目	宅地
都市計画	市街化区域		
用途地域	準工業地域		
建ぺい率	60%	容積率	200%
土地権利	所有権		
法令上の制限	景観法 / 宅地造成及び特定盛土等規制法		
現況	更地	引渡日	相談
接道状況	南4.0m私道 間口5.8m		
建築確認番号			開発許可番号
設備	都市ガス / 水道:公営 / 公共下水		
周辺施設	全日食チェーン かまだ 350m / 業務スーパー 上穂東店 950m / 茨木市立春日小学校 650m / 茨木市立西中学校 1100m / 上穂積公園 450m		
その他費用			
備考			

取引条件の有効期限:2026年6月10日

No.IH0019898

現況と異なる場合には現況を優先します。  
 該当物件が建築条件付き宅地だった場合、土地売買契約締結後3カ月以内に売主と住宅の建築請負契約を締結していただくことを条件として販売いたします。  
 この期間内に住宅を建築しないことが確定したとき、または住宅の建築請負契約が成立しなかった場合は、土地売買契約は無効となり、  
 受領した金額は全額無利息でお返しします。

上記参考プランは一例です。プランはお客様が自由に決定できます。 上記プランの場合、建物本体価格の他に別途費用がかかります。

お問合せ先



大阪府知事(12)第21564号  
 (公社)大阪府宅地建物取引業協会、(公社)全国宅地建物取引業協会会員、関西不動産情報センター会員

株式会社三島コーポレーション 阪急茨木東店

TEL:0120-340-823

FAX:072-632-4570

大阪府茨木市双葉町13-25

URL:<http://www.mishima-baibai.jp/>

E-Mail:[higashi@mishima-corp.co.jp](mailto:higashi@mishima-corp.co.jp)

取引態様:一般媒介

