

FOR SALE

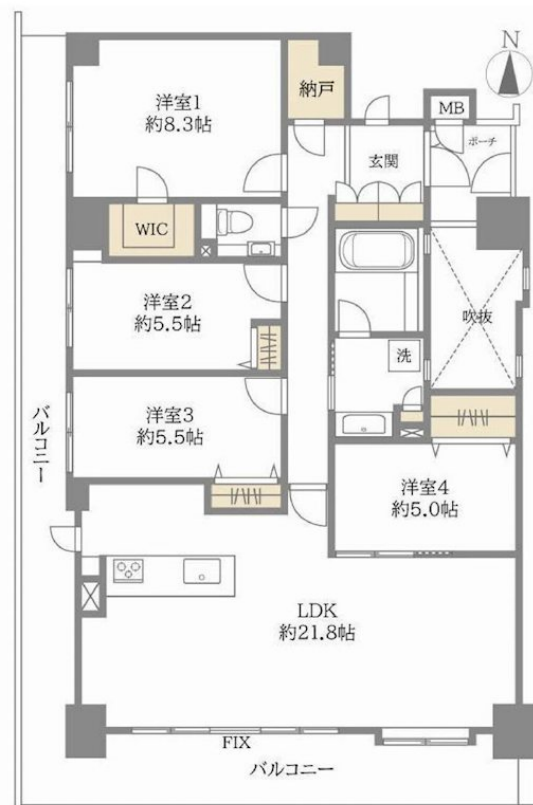
価格	間取りタイプ
5,680万円(税込)	4LDK



【外観】



【間取り図】



物件種目	マンション		
建物名	ローレルコート茨木桜通り		
物件所在地	大阪府茨木市水尾2丁目		
交通	阪急京都線 茨木市駅 徒歩15分		
専有面積	104.11㎡(壁芯) (約31.49坪)	バルコニー面積	29.1㎡
構造規模	鉄筋コンクリート造9階建		
所在階	3階	総戸数	150戸
築年月	2000年3月4日	修繕積立金	14,160円
管理形態	全部委託	管理費	15,200円
管理人の勤務形態	日勤		
駐車場	有(敷地内) 8,500円		
土地権利	所有権		
現況	空き	引渡日	相談
建築確認番号	第H10認建茨木000994号	開発許可番号	
設備	食器洗浄乾燥機 / 角部屋:角住戸 / 床暖房 / 全居室フローリング / ウォークインクローゼット / 都市ガス / エレベーター		
周辺施設	FRESCO(フレスコ) 水尾店 507m / ミッパ 茨木店 713m / ファミリーマート 茨木水尾店 466m / ｽｷﾞ薬局 茨木水尾店 724m / 茨木みのり幼稚園 305m / たんぽぽ学園 437m		
その他費用			
備考			

現況と異なる場合には現況を優先します。 間取りの「S」はサービスルーム(納戸)です。
価格は物件の代金総額を表示しており、消費税が課税される場合は税込と表記の上、税込価格で表示しております。

お問合せ先



大阪府知事(11)第21564号
(公社)大阪府宅地建物取引業協会、(公社)全国宅地建物取引業協会会員、関西不動産情報センター会員

株式会社三島コーポレーション 阪急茨木東店

TEL:0120-340-823

FAX:072-632-4570

大阪府茨木市双葉町13-25

URL:<http://www.mishima-baibai.jp/>

E-Mail:higashi@mishima-corp.co.jp

取引態様:媒介(仲介)

No.IH0019736

