

FOR SALE

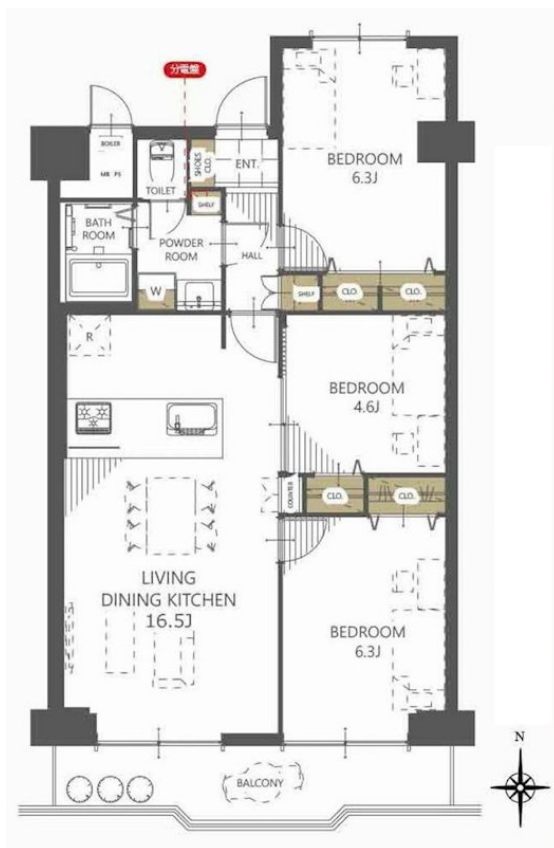
価格	間取りタイプ
2,190万円	3LDK



【外観】



【間取り図】



物件種目	マンション		
建物名	白川高層住宅8号棟		
物件所在地	大阪府茨木市白川3丁目		
交通	阪急京都線 茨木市駅 バス12分 バス停:白川三丁目 バス停徒歩1分 阪急京都線 茨木市駅 徒歩37分 阪急京都線 富田(大阪)駅 徒歩39分		
専有面積	71.41㎡(壁芯) (約21.60坪)	バルコニー面積	8.8㎡
構造規模	鉄筋コンクリート造8階建		
所在階	2階	総戸数	77戸
築年月	1984年3月	修繕積立金	10,712円
管理形態	全部委託	管理費	9,490円
管理人の勤務形態	常駐		
駐車場	要問合せ 10,000円		
土地権利	専有面積割合による所有権の共有		
現況	空き	引渡日	即時
建築確認番号		開発許可番号	
設備	食器洗淨乾燥機 / 都市ガス / エレベーター		
周辺施設	MARUYASU(丸屋) 玉川店 456m / 生活協同組合ユ-ブ こうべ ユ-ブ 茨木白川 519m / サティ 茨木鮎川店 590m / 認定こども園白川敬愛保育園 536m / 茨木市立白川小学校 804m / 茨木市立東雲中学校 1544m		
その他費用			
備考			

現況と異なる場合には現況を優先します。 間取りの「S」はサービスルーム(納戸)です。
 価格は物件の代金総額を表示しており、消費税が課税される場合は税込と表記の上、税込価格で表示しております。

取引条件の有効期限:2026年5月7日

No.IH0019695

お問合せ先



大阪府知事(12)第21564号
 (公社)大阪府宅地建物取引業協会、(公社)全国宅地建物取引業協会会員、関西不動産情報センター会員

株式会社三島コーポレーション 阪急茨木東店

TEL:0120-340-823

FAX:072-632-4570

大阪府茨木市双葉町13-25

URL:<http://www.mishima-baibai.jp/>

E-Mail:higashi@mishima-corp.co.jp

取引態様:媒介(仲介)

