

FOR SALE

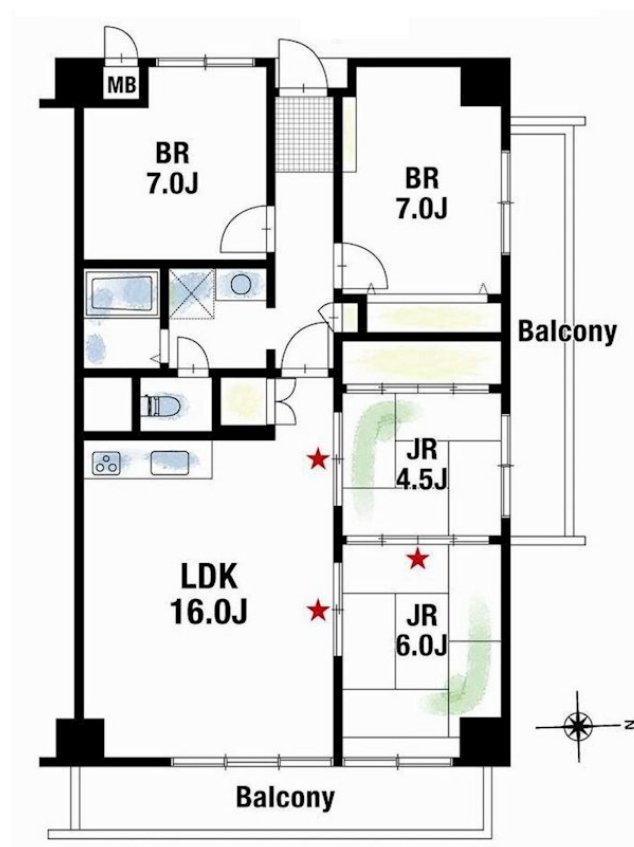
価格	間取りタイプ
2,280万円	4LDK



【外観】



【間取り図】



物件種目	マンション		
建物名	第一茨木ビューハイツ4号棟		
物件所在地	大阪府茨木市平田1丁目		
交通	阪急京都線 茨木市駅 バス9分 バス停:平田一丁目 バス停徒歩4分 阪急京都線 茨木市駅 徒歩24分		
専有面積	86.4㎡(壁芯) (約26.13坪)	バルコニー面積	19㎡
構造規模	鉄筋コンクリート造7階建		
所在階	5階	総戸数	234戸
築年月	1975年7月	修繕積立金	10,290円
管理形態	全部委託	管理費	8,350円
管理人の勤務形態	日勤		
駐車場	空無		
土地権利	専有面積割合による所有権の共有		
現況	空き	引渡日	即時
建築確認番号		開発許可番号	
設備	都市ガス / エレベーター		
周辺施設	茨木市立玉島小学校 792m / 茨木市立平田中学校 219m / ｲﾝﾏｰﾏﾙﾄﾞｸﾞﾏｰﾏﾙﾄﾞ 339m / ｲﾝﾏｰﾏﾙﾄﾞｸﾞﾏｰﾏﾙﾄﾞ 330m / スｷﾞﾔﾏﾙﾄﾞ 340m / 茨木市文化・子育て複合施設 おにｸﾙ 2303m		
その他費用			
備考			

現況と異なる場合には現況を優先します。 間取りの「S」はサービスルーム(納戸)です。
価格は物件の代金総額を表示しており、消費税が課税される場合は税込と表記の上、税込価格で表示しております。

お問合せ先



大阪府知事(11)第21564号
(公社)大阪府宅地建物取引業協会、(公社)全国宅地建物取引業協会会員、関西不動産情報センター会員

株式会社三島コーポレーション 阪急茨木東店

TEL:0120-340-823

FAX:072-632-4570

大阪府茨木市双葉町13-25

URL:<http://www.mishima-baibai.jp/>

E-Mail:higashi@mishima-corp.co.jp

取引態様:媒介(仲介)

No.IH0019511

