

# FOR SALE

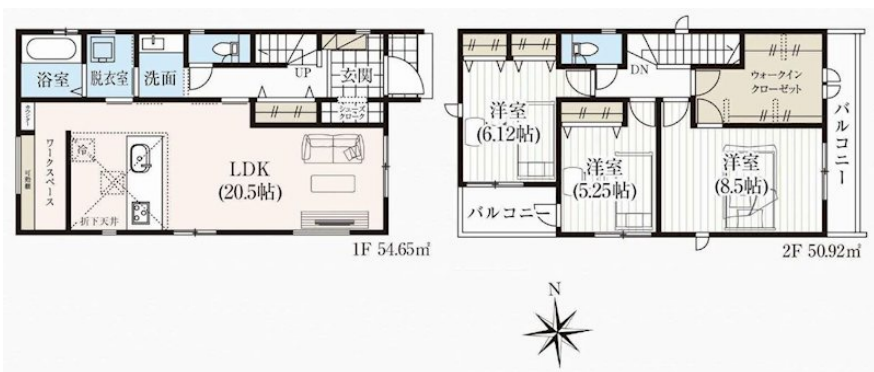
価格	間取りタイプ
5,480万円	3LDK



【外観】



【間取り図】



物件種目	戸建		
物件所在地	大阪府茨木市鮎川4丁目		
交通	阪急京都線 茨木市駅 バス9分 バス停:鮎川(大阪府) バス停徒歩7分		
土地面積	105.0㎡ (約31.76坪)	他に私道面積	無し
建物面積	104.34㎡ (約31.56坪)	地目	宅地
構造規模	木造2階建		
築年月	2025年8月	都市計画	市街化区域
用途地域	第一種中高層住居専用地域		
建ぺい率	60%	容積率	200%
土地権利	所有権		
法令上の制限			
現況	新築	引渡日	即時
接道状況	東4.5m公道		
建築確認番号	第トラスト24-2762号	開発許可番号	
設備	都市ガス / 公共下水 / 水道:公営		
周辺施設	茨木市立白川小学校 535m / 茨木市立東雲中学校 775m / FRESCO(フレスコ) 鮎川店 244m / 業務スバ - 南富田店 457m / セブンス 茨木鮎川1丁目店 234m / スギ薬局 鮎川店 247m		
その他費用			
備考			

現況と異なる場合には現況を優先します。 間取りの「S」はサービスルーム(納戸)です。  
価格は物件の代金総額を表示しており、消費税が課税される場合は税込と表記の上、税込価格で表示しております。

取引条件の有効期限:2026年1月7日

No.IH0019302

お問合せ先



大阪府知事(11)第21564号

(公社)大阪府宅地建物取引業協会、(公社)全国宅地建物取引業協会会員、関西不動産情報センター会員

株式会社三島コーポレーション 阪急茨木東店

TEL:0120-340-823

FAX:072-632-4570

大阪府茨木市双葉町13-25

URL:<http://www.mishima-baibai.jp/>

E-Mail:[higashi@mishima-corp.co.jp](mailto:higashi@mishima-corp.co.jp)

取引態様:媒介(仲介)

