

# FOR SALE

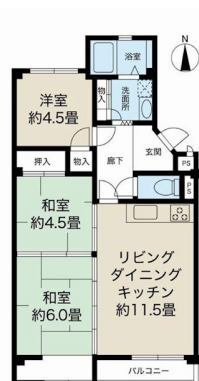
価格	間取りタイプ
890万円(税込)	3LDK



【外観】



【間取り図】



- 阪急茨木駅から徒歩10分
- JR茨木駅から徒歩20分
- 専有面積62.98㎡の3LDK
- 最上階南向きにつき陽当り・通風良好
- 2025年8月 ハウスクリーニング済み
- 空室につき即入居可能(残代金清算後)

物件種目	マンション		
建物名	メゾン茨木主原1号棟 404		
物件所在地	大阪府茨木市主原町 6番1-404号		
交通	阪急京都線 茨木市駅 徒歩10分 東海道・山陽本線 茨木(大阪)駅 徒歩20分		
専有面積	62.98㎡(登記簿) (約19.05坪)	バルコニー面積	4.8㎡
構造規模	鉄筋コンクリート造4階建		
所在階	4階	総戸数	134戸
築年月	1974年5月	修繕積立金	16,810円
管理形態	全部委託	管理費	3,890円
管理人の勤務形態	巡回		
駐車場	空無		
土地権利	所有権		
現況	空き	引渡日	即時
建築確認番号		開発許可番号	
設備	都市ガス		
周辺施設	マルイ 茨木店 350m / 茨木市立大池小学校 850m / 茨木市立養精中学校 1200m / 岩倉公園 1000m / おにけぶつくば-く 900m		
その他費用			
備考			

現況と異なる場合には現況を優先します。 間取りの「S」はサービスルーム(納戸)です。  
価格は物件の代金総額を表示しており、消費税が課税される場合は税込と表記の上、税込価格で表示しております。

取引条件の有効期限:2026年2月25日

No.IH0018772

お問合せ先



大阪府知事(11)第21564号  
(公社)大阪府宅地建物取引業協会、(公社)全国宅地建物取引業協会会員、関西不動産情報センター会員

株式会社三島コーポレーション 阪急茨木東店

TEL:0120-340-823

FAX:072-632-4570

大阪府茨木市双葉町13-25

URL:<http://www.mishima-baibai.jp/>

E-Mail:[higashi@mishima-corp.co.jp](mailto:higashi@mishima-corp.co.jp)

担当:河原 亮

取引態様:専任媒介

