

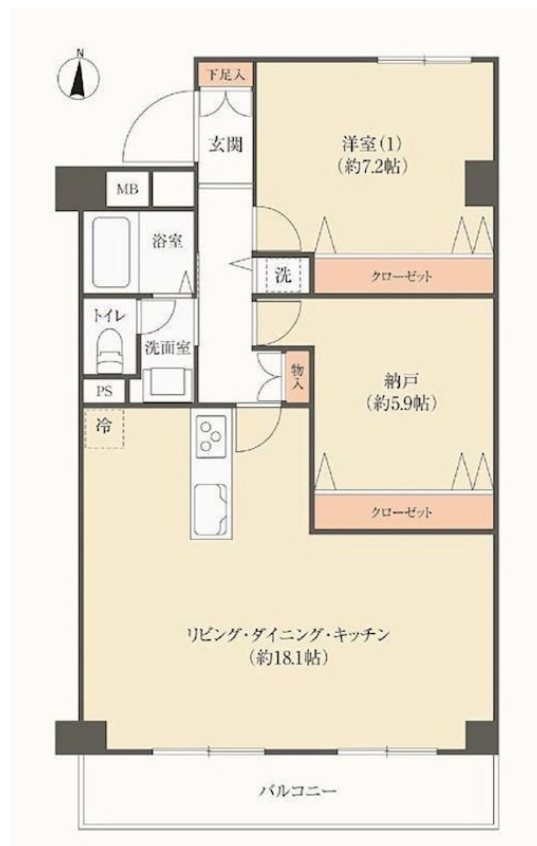
価格	間取りタイプ
2,180万円(税込)	1SLDK



【外觀】



【問取り図】



2025年8月 内装リノベーション完了！
南向きで陽当たり良好！



RENOVATION

- Panasonic製 システムキッチン交換 ★食器棚付
- Panasonic製 1111・1110型 洗面化粧台交換 ★浴・更衣機能付
- LEXIL製 トイレ交換
- Panasonic製 建具・収納新調
- 全室天井・壁・タイル張替
- 玄関フローリング張替 ★照明器具新調

LIFE INFORMATION

- ・ 茨木市立水尾小学校 徒歩 6分
- ・ 茨木市立高倉小学校 徒歩 7分
- ・ 茨木市のり処郵便局 徒歩 2分
- ・ スーパーフレッシュ 水尾店 徒歩 1分
- ・ ファミリーマート 茨木五輪二丁目店
- ・ 日中病院 徒歩 12分

・ 阪急京都線「南茨木」駅 徒歩

・ 阪急京都線「茨木市」駅 徒歩

現況と異なる場合には現況を優先します。 間取りの「S」はサービスルーム（納戸）です。
 価格は物件の代金総額を表示しており、消費税が課税される場合は税込と表記の上、税込価格で表示しております。

お問合せ先



大阪府知事（11）第21564号
(公社)大阪府宅地建物取引業協会、(公社)全国宅地建物取引業協会会員、関西不動産情報センター会員

株式会社三島コーポレーション 阪急茨木東店

TEL:0120-340-823

FAX:072-632-4570

大阪府茨木市双葉町13-25

物件種目	マンション		
建物名	グリーンタウン茨木7番館		
物件所在地	大阪府茨木市水尾3丁目		
交通	阪急京都線 南茨木駅 徒歩18分 阪急京都線 茨木市駅 徒歩20分 大阪モノレール 南茨木駅 徒歩18分		
専有面積	67.61㎡（壁芯） （約20.45坪）	バルコニー面積	8.2㎡
構造規模	鉄骨鉄筋コンクリート造8階建		
所在階	5階	総戸数	127戸
築年月	1979年3月30日	修繕積立金	14,000円
管理形態	全部委託	管理費	2,500円
管理人の勤務形態	日勤		
駐車場	空無		
土地権利	所有権		
現況	空き	引渡日	相談
建築確認番号		開発許可番号	
設備	食器洗浄乾燥機 / トイレ:温水洗浄便座 / 全居室フローリング / TVインターホン / 都市ガス / エレベーター		
周辺施設	ルッポ水尾店 137m / 平和堂真砂店 451m / ファミリーマート 茨木玉櫛二丁目店 315m / ウエルシア 茨木若園店 509m / たんぽぽbambi保育園 319m / 茨木みのり幼稚園 625m		
その他費用			
備考			

取引条件の有効期限:2026年2月25日

No.IH0018771

URL:<http://www.mishima-baibai.jp/>

E-Mail:higashi@mishima-corp.co.jp



取引態様:専任媒介