

FOR SALE

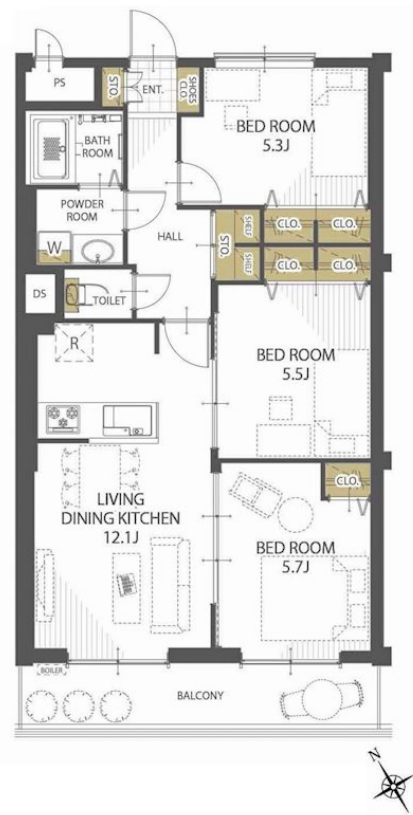
価格	間取りタイプ
2,090万円	3LDK



【外観】



【間取り図】



物件種目	マンション		
建物名	コボリマンション南茨木		
物件所在地	大阪府茨木市東奈良2丁目		
交通	阪急京都線 南茨木駅 徒歩6分 大阪モノレール 南茨木駅 徒歩7分 大阪モノレール 沢良宜駅 徒歩15分		
専有面積	66.15㎡(壁芯) (約20.01坪)	バルコニー面積	7.5㎡
構造規模	鉄骨造7階建		
所在階	2階	総戸数	106戸
築年月	1975年10月	修繕積立金	11,520円
管理形態	全部委託	管理費	10,530円
管理人の勤務形態	日勤		
駐車場	要問合せ 7,550円 駐車場：7,550～13,000円/月		
土地権利	専有面積割合による所有権の共有		
現況	空き	引渡日	即時
建築確認番号		開発許可番号	
設備	浴室乾燥 / トイレ:温水洗浄便座 / TVインターホン / 都市ガス / エレベーター		
周辺施設	茨木市立東奈良小学校 578m / 茨木市立天王中学校 1248m / 阪急OASIS(阪急777) 茨木東奈良店 395m / サティ 南茨木店 490m / 阪急OASIS(阪急777) 南茨木店 652m / FRESCO(777) 水尾店 1053m		
その他費用	自治会費：150円 / 月		
備考			

現況と異なる場合には現況を優先します。 間取りの「S」はサービスルーム（納戸）です。
価格は物件の代金総額を表示しており、消費税が課税される場合は税込と表記の上、税込価格で表示しております。

取引条件の有効期限:2026年1月1日 No.IH0018160

お問合せ先

大阪府知事（11）第21564号
(公社) 大阪府宅地建物取引業協会、(公社) 全国宅地建物取引業協会会員、関西不動産情報センター会員

株式会社三島コーポレーション 阪急茨木東店

TEL:0120-340-823 FAX:072-632-4570

大阪府茨木市双葉町13 - 25

URL:<http://www.mishima-baibai.jp/>
E-Mail:higashi@mishima-corp.co.jp

取引態様:媒介(仲介)

