

FOR SALE

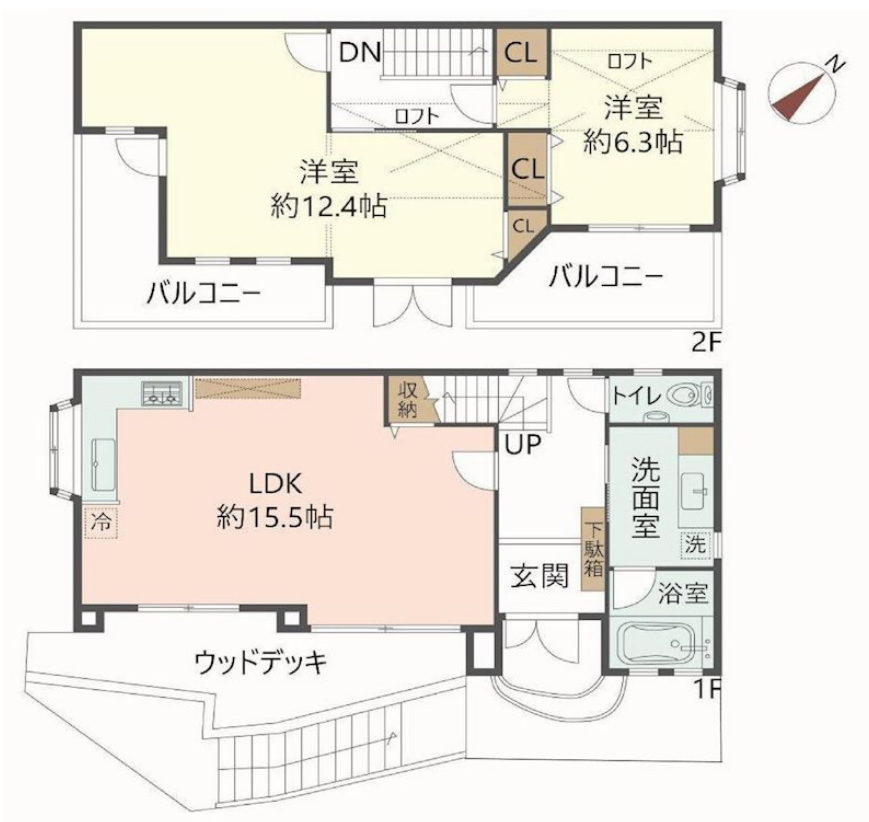
価格	間取りタイプ
2,700万円	2LDK



【外観】



【間取り図】



物件種目	戸建		
物件所在地	大阪府茨木市南安威3丁目		
交通	東海道・山陽本線 茨木(大阪)駅 バス22分 バス停:安威団地 バス停徒歩5分		
土地面積	80.31㎡ (約24.29坪)	他に私道面積	無し
建物面積	81.46㎡ (約24.64坪)	地目	宅地
構造規模	木造2階建		
築年月	2002年3月	都市計画	市街化区域
用途地域	第二種中高層住居専用地域		
建ぺい率	60%	容積率	192%
土地権利	所有権		
法令上の制限			
現況	居住中	引渡日	相談
接道状況	南東4.8m公道 間口11.9m		
建築確認番号		開発許可番号	
設備	都市ガス / 公共下水 / 水道:公営		
周辺施設	茨木市立安威小学校 852m / 茨木市立北中学校 336m / 生鮮食品スーパーニッコー 安威店 221m / 平和堂 アル・アザ 茨木 1159m / ロッパ 茨木南安威一丁目店 786m / 杉ノ堂 中河原店 975m		
その他費用			
備考			

現況と異なる場合には現況を優先します。 間取りの「S」はサービスルーム(納戸)です。
価格は物件の代金総額を表示しており、消費税が課税される場合は税込と表記の上、税込価格で表示しております。

取引条件の有効期限:2026年7月22日

No.IH0017057

お問合せ先



大阪府知事(12)第21564号
(公社)大阪府宅地建物取引業協会、(公社)全国宅地建物取引業協会会員、関西不動産情報センター会員

株式会社三島コーポレーション 阪急茨木東店

TEL:0120-340-823

FAX:072-632-4570

大阪府茨木市双葉町13-25

URL:<http://www.mishima-baibai.jp/>

E-Mail:higashi@mishima-corp.co.jp

取引態様:媒介(仲介)

