

FOR SALE

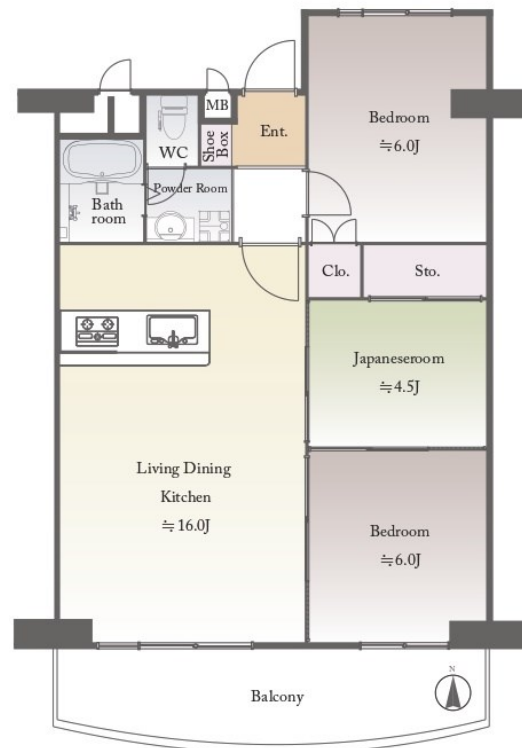
価格	間取りタイプ
2,149万円	3LDK



【外観】



【間取り図】



物件種目	マンション		
建物名	南茨木ハイタウン美沢G棟		
物件所在地	大阪府茨木市美沢町		
交通	阪急京都線 南茨木駅 徒歩6分 大阪モノレール 南茨木駅 徒歩7分		
専有面積	70.86㎡ (壁芯) (約21.43坪)	バルコニー面積	8.6㎡
構造規模	鉄骨鉄筋コンクリート造14階建		
所在階	8階	総戸数	120戸
築年月	1972年8月	修繕積立金	15,000円
管理形態	全部委託	管理費	8,000円
管理人の勤務形態	常駐		
駐車場	空無		
土地権利	専有面積割合による所有権の共有		
現況	空き	引渡日	相談
建築確認番号		開発許可番号	
設備	室内洗濯機置場 / 都市ガス / エレベーター		
周辺施設	阪急OASIS(おアシ) 茨木東奈良店 443m / サティ 南茨木店 445m / 業務スーパー 南茨木店 721m / 食品館77° 沢良宜店 733m / 茨木市立天王幼稚園 767m / 茨木市立沢良宜保育所 1073m		
その他費用			
備考			

現況と異なる場合には現況を優先します。 間取りの「S」はサービスルーム(納戸)です。
価格は物件の代金総額を表示しており、消費税が課税される場合は税込と表記の上、税込価格で表示しております。

取引条件の有効期限:2024年3月24日

No.IH0013847

お問合せ先



大阪府知事(11)第21564号
(公社)大阪府宅地建物取引業協会、(公社)全国宅地建物取引業協会会員、関西不動産情報センター会員

株式会社三島コーポレーション 阪急茨木東店

TEL:0120-340-823

FAX:072-632-4570

大阪府茨木市双葉町13-25

URL:<http://www.mishima-baibai.jp/>

E-Mail:higashi@mishima-corp.co.jp

取引態様:媒介(仲介)

