

# FOR SALE

価格	間取りタイプ
3,780万円(税込)	4LDK

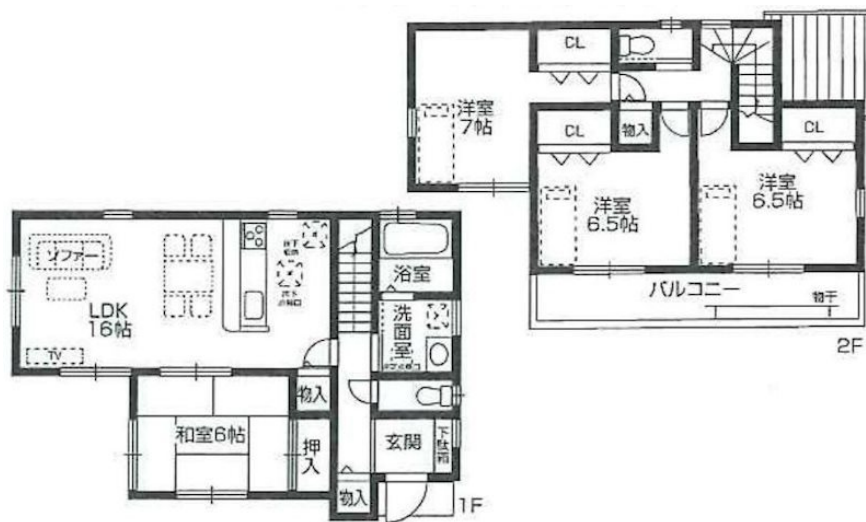


【外観】



施工例

【間取り図】



■茨木市玉島で限定3区画 ■食洗機+洗面化粧台グレードアップ!! ■商業施設近くで安心! ■敷地広々120㎡超! ■

総区画数 3区画

価格 3,780万円

■完成時期 2019年6月下旬(約) ■敷地面積 約120㎡(約29.5坪) ■築年数 新築 ■築後保証 新築10年保証(10年保証)

【7色ボックス付】

■区画図

改正建築基準法対応

耐震等級 準2級 プラント3SS付

室内空気環境対策 高層等利便浴室

地震被害対策 耐久性水廻り

浴室暖房乾燥機 洋室付収納棚

◆スマートドア  
◆浴室換気乾燥機  
◆浴室専用防湿材  
◆洗面化粧台+ベタ基礎  
◆樹脂サッシ+モダン  
◆ワンランクアップ  
◆イングレードユニットバス  
◆外壁・屋根・断熱材+下地材  
◆外壁工法+外装サイディング材  
◆キッチン/リビング

物件種目	一戸建て		
物件所在地	大阪府茨木市玉島2丁目5-21		
交通	阪急京都線 茨木市駅 徒歩33分 東海道・山陽本線 茨木(大阪)駅 バス15分 バス停:玉島一丁目より徒歩6分 阪急京都線 茨木市駅 バス10分 バス停:玉島一丁目より徒歩8分		
土地面積	117.18㎡ (約35.44坪)	他に私道面積	35.72㎡
建物面積	100.03㎡ (約30.25坪)	地目	宅地
構造規模	木造2階建		
築年月	2019年6月下旬	都市計画	市街化区域
用途地域	第二種中高層住居専用地域		
建ぺい率	60%	容積率	200%
土地権利	所有権		
法令上の制限			
現況	未完成	引渡日	相談
接道状況	西4.00m公道 間口10.00m		南4.00m公道 間口12.10m
建築確認番号	第トラス18-2122号	開発許可番号	
設備	ウォークインクローゼット / 都市ガス / 本下水 / 水道:公営		
周辺施設	茨木市立玉島保育所 449m / 茨木市立玉島幼稚園 356m / 茨木市立玉島小学校 78m / 茨木市立平田中学校 599m / イマミヤまるとく市場平田店 575m / ケアスト'ラッグ'平田店 589m		
その他費用			
備考			

現況と異なる場合には現況を優先します。 間取りの「S」はサービスルーム(納戸)です。  
 価格は物件の代金総額を表示しており、消費税が課税される場合は税込と表記の上、税込価格で表示しております。

取引条件の有効期限:2019年6月25日

No.IH0004959

お問合せ先



大阪府知事(11)第21564号  
 (公社)大阪府宅地建物取引業協会、(公社)全国宅地建物取引業協会会員、関西不動産情報センター会員

株式会社三島コーポレーション 阪急茨木東店

TEL:0120-340-823

FAX:072-632-4570

大阪府茨木市双葉町13-25

URL:<http://www.mishima-baibai.jp/>

E-Mail:[higashi@mishima-corp.co.jp](mailto:higashi@mishima-corp.co.jp)

取引態様:仲介

