

# FOR SALE

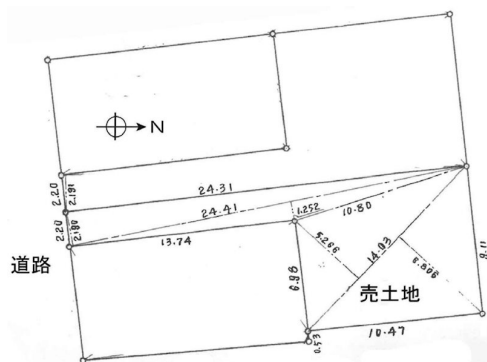
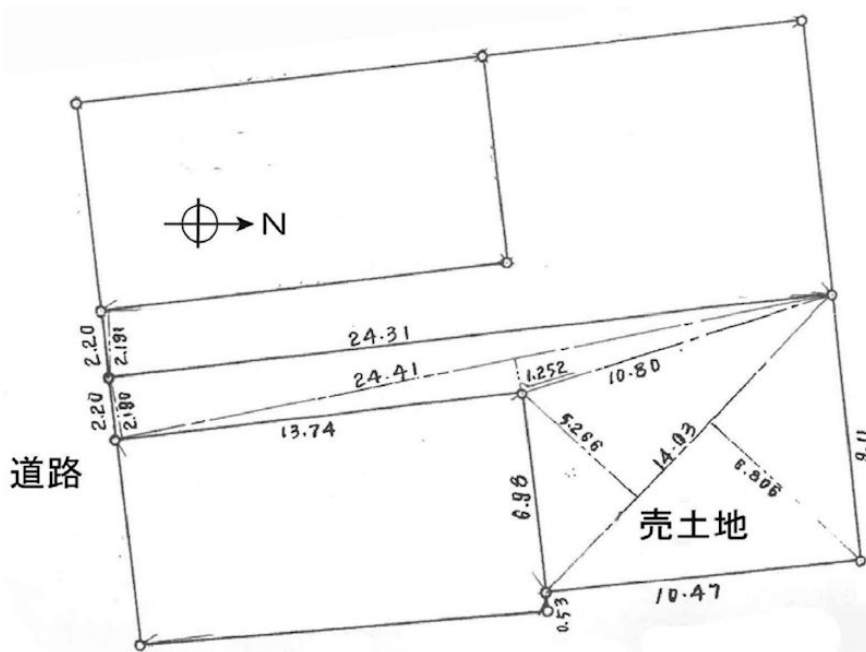
価格	坪単価
3,500万円	約91.3万円



【外観】



【区画图】



物件種目	土地		
最適用地			
物件所在地	大阪府茨木市稲葉町		
交通	阪急京都線 茨木市駅 徒歩8分		
土地面積	126.69㎡ (約38.32坪)	他に私道面積	無し
地勢	平坦	地目	宅地
都市計画	市街化区域		
用途地域	第一種住居地域		
建ぺい率	60%	容積率	200%
土地権利	所有権		
法令上の制限			
現況	古屋あり	引渡日	相談
接道状況	南4.20m公道 間口2.20m		
建築確認番号		開発許可番号	
設備	都市ガス / 水道:公営 / 本下水		
周辺施設	茨木市立大池小学校 579m / 茨木市立東中学校 1436m		
その他費用			
備考			

現況と異なる場合には現況を優先します。  
 該当物件が建築条件付き宅地だった場合、土地売買契約締結後3カ月以内に売主と住宅の建築請負契約を締結していただくことを条件として販売いたします。  
 この期間内に住宅を建築しないことが確定したとき、または住宅の建築請負契約が成立しなかった場合は、土地売買契約は無効となり、  
 受領した金額は全額無利息でお返しします。

取引条件の有効期限:2019年6月25日

No.IH0004604

お問合せ先



大阪府知事(11)第21564号  
 (公社)大阪府宅地建物取引業協会、(公社)全国宅地建物取引業協会会員、関西不動産情報センター会員

株式会社三島コーポレーション 阪急茨木東店

TEL:0120-340-823

FAX:072-632-4570

大阪府茨木市双葉町13-25

URL:<http://www.mishima-baibai.jp/>

E-Mail:[higashi@mishima-corp.co.jp](mailto:higashi@mishima-corp.co.jp)

取引態様:仲介

