

FOR SALE

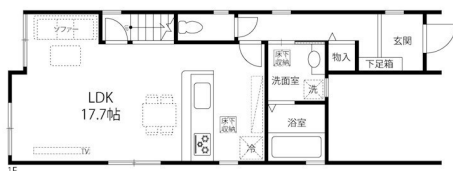
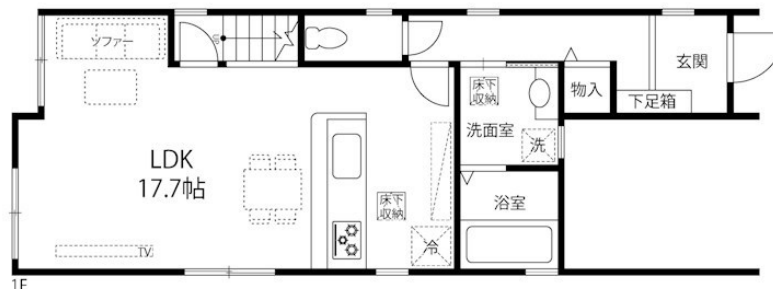
価格	間取りタイプ
3,880万円	4LDK



【外観】



【間取り図】



物件種目	一戸建て		
物件所在地	大阪府茨木市三島町		
交通	阪急京都線 総持寺駅 徒歩15分		
土地面積	98.68㎡ (約29.85坪)	他に私道面積	無し
建物面積	115.13㎡ (約34.82坪)	地目	宅地
構造規模	木造地下0階2階建		
築年月	2018年7月	都市計画	市街化区域
用途地域	第一種住居地域		
建ぺい率	60%	容積率	200%
土地権利	所有権		
法令上の制限			
現況	新築	引渡日	相談
接道状況	北西4.53m公道		
建築確認番号	第トラスト17-3568号	開発許可番号	
設備	都市ガス / 本下水 / 水道:公営		
周辺施設	茨木市立三島小学校 281m / 茨木市立三島中学校 300m / 茨木市立庄栄幼稚園 594m / 三島公園 299m / スーパーV 585m / 西河原公園 585m		
その他費用			
備考			

現況と異なる場合には現況を優先します。 間取りの「S」はサービスルーム（納戸）です。
 価格は物件の代金総額を表示しており、消費税が課税される場合は税込と表記の上、 税込価格で表示しております。

取引条件の有効期限:2019年6月25日

No.IH0003884

お問合せ先



大阪府知事(11)第21564号
 (公社)大阪府宅地建物取引業協会、(公社)全国宅地建物取引業協会会員、関西不動産情報センター会員

株式会社三島コーポレーション 阪急茨木東店

TEL:0120-340-823

FAX:072-632-4570

大阪府茨木市双葉町13-25

URL:<http://www.mishima-baibai.jp/>

E-Mail:higashi@mishima-corp.co.jp

取引態様:仲介

