

# FOR SALE

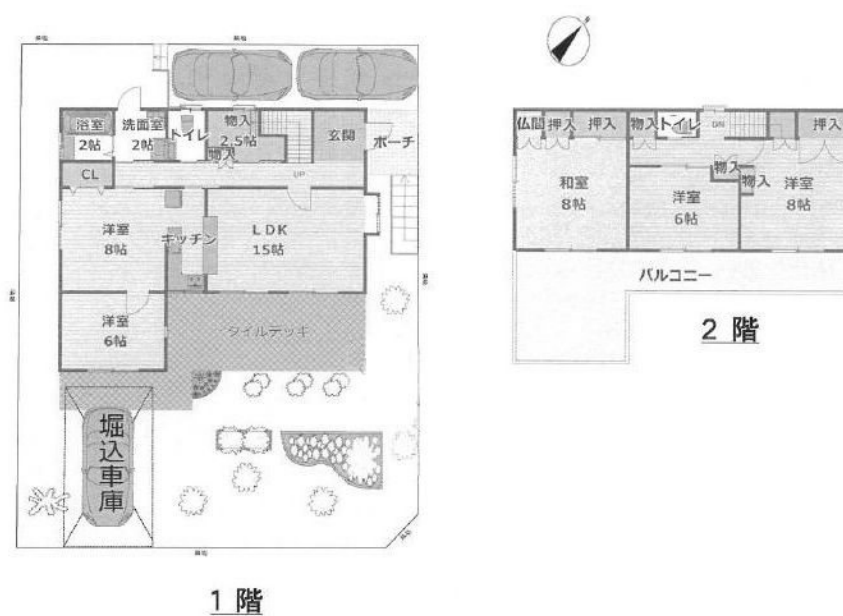
価格	間取りタイプ
4,780万円	5SLDK



【外観】



【間取り図】



物件種目	戸建		
物件所在地	大阪府高槻市安岡寺町5丁目		
交通	東海道・山陽本線 高槻駅 バス15分 バス停:上の口 バス停徒歩6分		
土地面積	260.21㎡ (約78.71坪)	他に私道面積	無し
建物面積	136.64㎡ (約41.33坪)	地目	宅地
構造規模	木造2階建		
築年月	2005年11月	都市計画	市街化区域
用途地域	第一種低層住居専用地域		
建ぺい率	60%	容積率	100%
土地権利	所有権		
法令上の制限			
現況	居住中	引渡日	相談
接道状況	北東6.2m公道	南東4.2m公道	
建築確認番号		開発許可番号	
設備	都市ガス / 公共下水 / 水道:公営		
周辺施設	KOHYO(コ-ポ) 松が丘店 1485m / 夕屋聖ヶ丘店 1827m / 7'ソルブ'ン 高槻安岡寺1丁目店 1527m / 高槻市立北清水幼稚園 866m / 高槻市立北清水小学校 924m / 高槻市立第九中学校 1523m		
その他費用			
備考			

現況と異なる場合には現況を優先します。 間取りの「S」はサービスルーム(納戸)です。  
 価格は物件の代金総額を表示しており、消費税が課税される場合は税込と表記の上、税込価格で表示しております。

取引条件の有効期限:2026年5月28日

No.JT0016767

お問合せ先



大阪府知事(12)第21564号  
 (社)大阪府宅地建物取引業協会、(社)全国宅地建物取引業協会会員、関西不動産情報センター

株式会社三島コーポレーション JR高槻店

TEL:0120-340-219 FAX:072-683-1184

大阪府高槻市芥川町1丁目7-24

URL:<http://www.mishima-baibai.jp/>

E-Mail:[jrtakatsuki@mishima-corp.co.jp](mailto:jrtakatsuki@mishima-corp.co.jp)

取引態様:媒介(仲介)

