

# FOR SALE

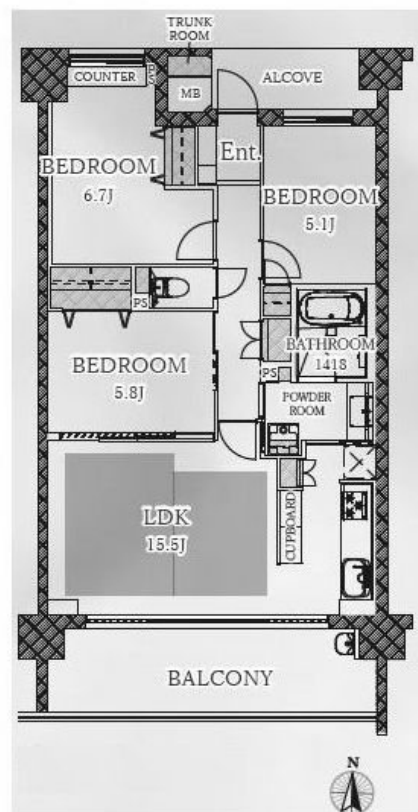
価格	間取りタイプ
6,290万円	3LDK



【外観】



【間取り図】



物件種目	マンション		
建物名	プラウドシティ高槻シーズンレジデンス		
物件所在地	大阪府高槻市南芥川町		
交通	東海道・山陽本線 高槻駅 徒歩8分 阪急京都線 高槻市駅 徒歩15分		
専有面積	75.36㎡ (壁芯) (約22.79坪)	バルコニー面積	14㎡
構造規模	鉄筋コンクリート造地下1階7階建		
所在階	5階	総戸数	36戸
築年月	2005年8月	修繕積立金	19,440円
管理形態	全部委託	管理費	11,200円
管理人の勤務形態	日勤		
駐車場	有(敷地内)		
土地権利	専有面積割合による所有権の共有		
現況	空き	引渡日	相談
建築確認番号		開発許可番号	
設備	都市ガス / エレベーター		
周辺施設	阪急オアシス高槻川西店 905m / アル・プ・ザ 高槻 868m / ケア・スト・ラッグ 芥川店 909m / セブ・ソルブ・ン 高槻南芥川町店 175m / 高槻あいわ保育園 960m / 高槻市立芥川小学校 991m		
その他費用			
備考			

現況と異なる場合には現況を優先します。 間取りの「S」はサービスルーム(納戸)です。  
 価格は物件の代金総額を表示しており、消費税が課税される場合は税込と表記の上、税込価格で表示しております。

取引条件の有効期限:2026年7月4日

No.JT0016417

お問合せ先



大阪府知事(12)第21564号  
 (社)大阪府宅地建物取引業協会、(社)全国宅地建物取引業協会会員、関西不動産情報センター

株式会社三島コーポレーション JR高槻店

TEL:0120-340-219 FAX:072-683-1184

大阪府高槻市芥川町1丁目7-24

URL:<http://www.mishima-baibai.jp/>

E-Mail:[jrtakatsuki@mishima-corp.co.jp](mailto:jrtakatsuki@mishima-corp.co.jp)

取引態様:媒介(仲介)

