

FOR SALE

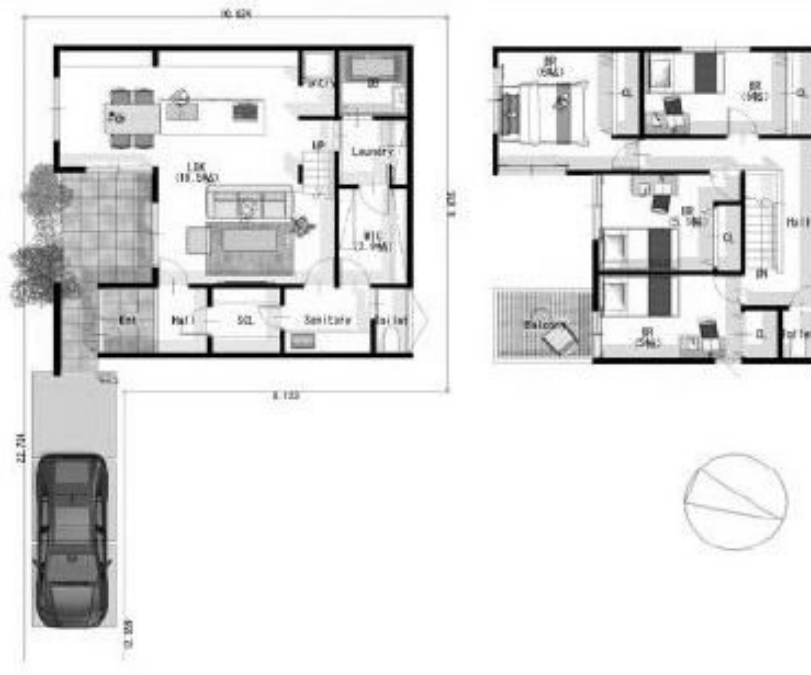
価格	間取りタイプ
6,180万円	4LDK



【外観】



【間取り図】



物件種目	戸建		
物件所在地	大阪府高槻市日吉台二番町		
交通	東海道・山陽本線 高槻駅 バス20分 バス停:東公園 バス停徒歩3分 東海道・山陽本線 高槻駅 徒歩33分 阪急京都線 高槻市駅 徒歩41分		
土地面積	136.85㎡ (約41.39坪)	他に私道面積	無し
建物面積	113.95㎡ (約34.46坪)	地目	宅地
構造規模	木造2階建		
築年月	2026年1月	都市計画	市街化区域
用途地域	第一種低層住居専用地域		
建ぺい率	50%	容積率	100%
土地権利	所有権		
法令上の制限	景観法 / 砂防法 / 都市再生特別措置法 / 宅地造成及び特定盛土等規制法		
現況	新築	引渡日	相談
接道状況	東6.1m公道		
建築確認番号		開発許可番号	
設備	都市ガス / 公共下水 / 水道:公営		
周辺施設	ikari(いかり) 高槻店 545m / 味の屋聖ヶ丘店 604m / セブンスマイル 高槻日吉台口店 586m / 杉ノ堂 高槻日吉台店 579m / 認定こども園日吉台保育園 361m / 高槻市立北日吉台小学校 1217m		
その他費用			
備考			

現況と異なる場合には現況を優先します。 間取りの「S」はサービスルーム(納戸)です。
価格は物件の代金総額を表示しており、消費税が課税される場合は税込と表記の上、税込価格で表示しております。

取引条件の有効期限:2026年5月28日

No.JT0016196

お問合せ先



大阪府知事(12)第21564号
(社)大阪府宅地建物取引業協会、(社)全国宅地建物取引業協会会員、関西不動産情報センター

株式会社三島コーポレーション JR高槻店

TEL:0120-340-219 FAX:072-683-1184

大阪府高槻市芥川町1丁目7-24

URL:<http://www.mishima-baibai.jp/>

E-Mail:jrtakatsuki@mishima-corp.co.jp

取引態様:媒介(仲介)

