

FOR SALE

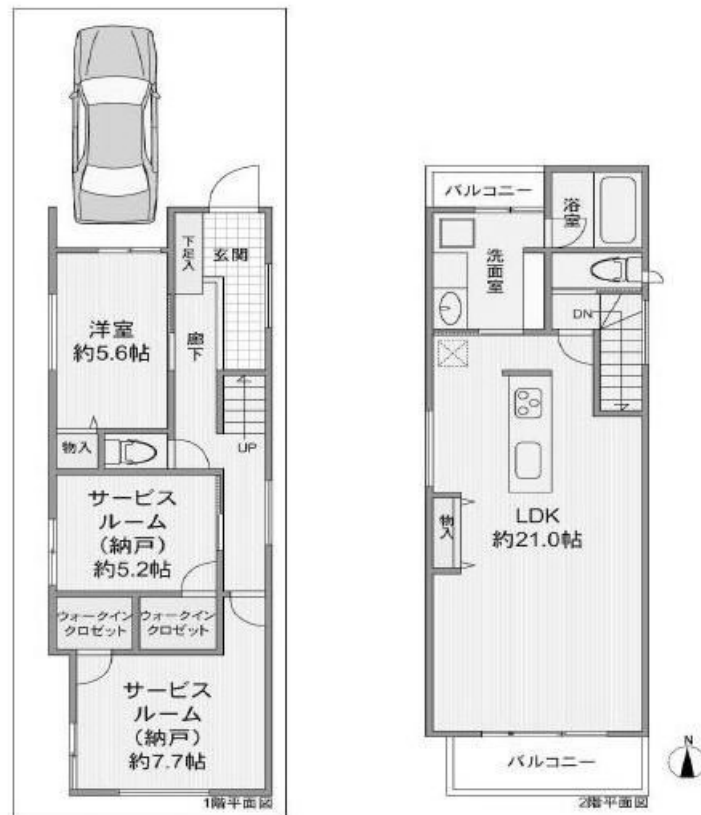
価格	間取りタイプ
4,990万円	3LDK



【外観】

【間取り図】

近日掲載
予定



物件種目	戸建		
物件所在地	大阪府高槻市名神町		
交通	東海道・山陽本線 高槻駅 徒歩22分 阪急京都線 高槻市駅 徒歩32分 東海道・山陽本線 摂津富田駅 徒歩44分		
土地面積	89.89㎡ (約27.19坪)	他に私道面積	無し
建物面積	98.61㎡ (約29.82坪)	地目	宅地
構造規模	木造2階建		
築年月	2025年11月	都市計画	市街化区域
用途地域	第二種中高層住居専用地域		
建ぺい率	60%	容積率	200%
土地権利	所有権		
法令上の制限			
現況	新築	引渡日	相談
接道状況	北4.97m公道 間口5.0m		
建築確認番号	第OKBC25C01-00601号	開発許可番号	
設備	都市ガス / 公共下水 / 水道:公営		
周辺施設	サティ 高槻浦田店 616m / ミックス 真上店 676m / D-17 緑ヶ丘一丁目店 197m / 高槻市立真上小学校 478m / まかみこども園 470m / 高槻市立第二中学校 804m		
その他費用			
備考			

現況と異なる場合には現況を優先します。 間取りの「S」はサービスルーム（納戸）です。
価格は物件の代金総額を表示しており、消費税が課税される場合は税込と表記の上、 税込価格で表示しております。

取引条件の有効期限:2026年2月14日

No.JT0015927

お問合せ先



大阪府知事（11）第21564号
(社) 大阪府宅地建物取引業協会、(社) 全国宅地建物取引業協会会員、関西不動産情報センター
株式会社三島コーポレーション JR 高槻店
TEL:0120-340-219 FAX:072-683-1184
大阪府高槻市芥川町 1 丁目7 - 24

URL:<http://www.mishima-baibai.jp/>
E-Mail:jrtakatsuki@mishima-corp.co.jp

取引態様:媒介(仲介)

