

FOR SALE

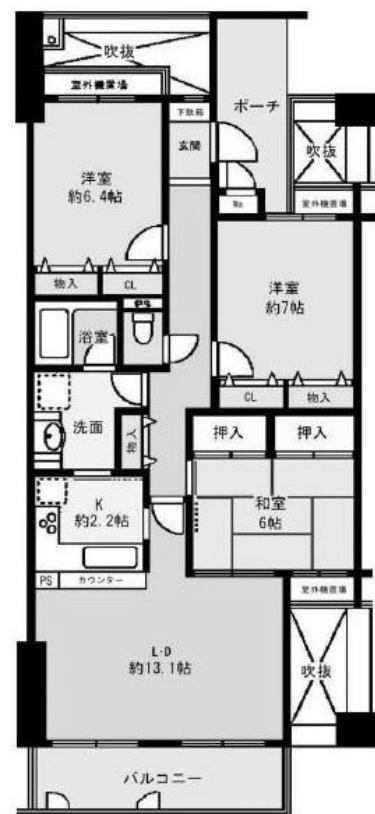
価格	間取りタイプ
1,480万円(税込)	3LDK



【外観】



【間取り図】



物件種目	マンション		
建物名	エミナンス高槻		
物件所在地	大阪府高槻市黄金の里1丁目		
交通	東海道・山陽本線 高槻駅 バス12分 バス停:塚脇 バス停徒歩6分 阪急京都線 高槻市駅 徒歩54分 東海道・山陽本線 摂津富田駅 徒歩66分		
専有面積	83.7㎡(壁芯) (約25.31坪)	バルコニー面積	8.1㎡
構造規模	鉄筋コンクリート造地下1階7階建		
所在階	5階	総戸数	89戸
築年月	1993年1月	修繕積立金	16,740円
管理形態	全部委託	管理費	8,960円
管理人の勤務形態	日勤		
駐車場	有(敷地内)		
土地権利	専有面積割合による所有権の共有		
現況	居住中	引渡日	相談
建築確認番号		開発許可番号	
設備	都市ガス / エレベーター		
周辺施設	高槻市立清水小学校 1217m / 高槻市立第九中学校 923m / ビーコックス7 松が丘店 879m / ユニオン清水味道館 1312m / モリタ屋聖ヶ丘店 1706m / サティ 高槻浦田店 1472m		
その他費用			
備考			

現況と異なる場合には現況を優先します。 間取りの「S」はサービスルーム(納戸)です。
 価格は物件の代金総額を表示しており、消費税が課税される場合は税込と表記の上、税込価格で表示しております。

取引条件の有効期限:2026年2月12日

No.JT0015891

お問合せ先



大阪府知事(11)第21564号
 (社)大阪府宅地建物取引業協会、(社)全国宅地建物取引業協会会員、関西不動産情報センター
株式会社三島コーポレーション JR高槻店
 TEL:0120-340-219 FAX:072-683-1184
 大阪府高槻市芥川町1丁目7-24

URL:<http://www.mishima-baibai.jp/>
 E-Mail:jrtakatsuki@mishima-corp.co.jp

取引態様:媒介(仲介)

