

# FOR SALE

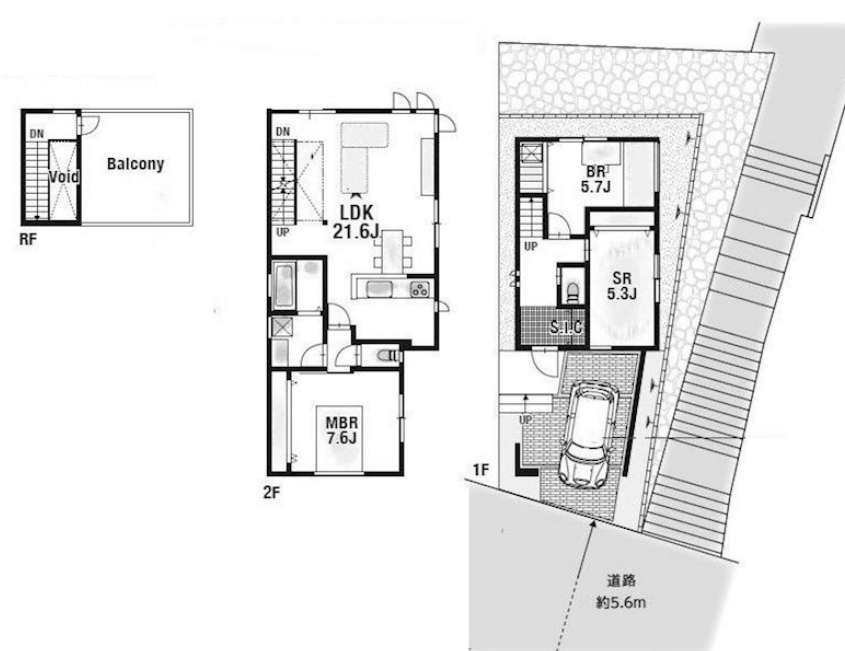
価格	間取りタイプ
4,980万円	2SLDK



【外観】



【間取り図】



物件種目	戸建		
物件所在地	大阪府高槻市緑が丘 1 丁目		
交通	東海道・山陽本線 高槻駅 バス6分 バス停:緑が丘 バス停徒歩5分		
土地面積	103.31㎡ (約31.25坪)	他に私道面積	無し
建物面積	110.64㎡ (約33.46坪)	地目	宅地
構造規模	木造2階建		
築年月	2026年1月	都市計画	市街化区域
用途地域	第一種中高層住居専用地域		
建ぺい率	60%	容積率	200%
土地権利	所有権		
法令上の制限	景観法 / 宅地造成等規制法 / 文化財保護法 / 都市再生特別措置法		
現況	未完成	引渡日	相談
接道状況	北5.6m公道 間口4.8m		
建築確認番号	第トラスト25-0877号	開発許可番号	
設備	都市ガス / 公共下水 / 水道:公営		
周辺施設	マルエー 真上店 645m / サンドイ 高槻浦田店 720m / ロッソ 緑が丘一丁目店 262m / 青い鳥幼稚園 1401m / 高槻市立真上小学校 906m / 高槻市立第二中学校 1176m		
その他費用			
備考			

現況と異なる場合には現況を優先します。 間取りの「S」はサービスルーム（納戸）です。  
価格は物件の代金総額を表示しており、消費税が課税される場合は税込と表記の上、 税込価格で表示しております。

取引条件の有効期限:2026年2月19日

No.JT0015491

お問合せ先



大阪府知事（11）第21564号  
(社) 大阪府宅地建物取引業協会、(社) 全国宅地建物取引業協会会員、関西不動産情報センター

株式会社三島コーポレーション JR 高槻店

TEL:0120-340-219 FAX:072-683-1184

大阪府高槻市芥川町 1 丁目7 - 24

URL:<http://www.mishima-baibai.jp/>

E-Mail:[jrtakatsuki@mishima-corp.co.jp](mailto:jrtakatsuki@mishima-corp.co.jp)

取引態様:媒介(仲介)

