

FOR SALE

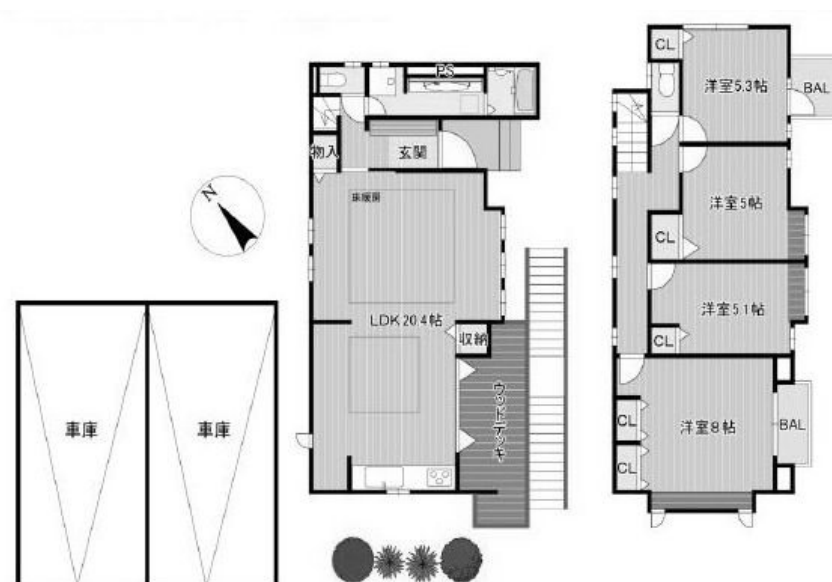
価格	間取りタイプ
4,680万円	4LDK



【外観】



【間取り図】



物件種目	戸建		
物件所在地	大阪府高槻市月見町		
交通	東海道・山陽本線 高槻駅 徒歩16分 阪急京都線 高槻市駅 徒歩25分		
土地面積	150.41㎡ (約45.49坪)	他に私道面積	無し
建物面積	105.16㎡ (約31.81坪)	地目	宅地
構造規模	木造2階建		
築年月	2007年1月	都市計画	市街化区域
用途地域	第一種低層住居専用地域		
建ぺい率	50%	容積率	100%
土地権利	所有権		
法令上の制限			
現況	空き	引渡日	即時
接道状況	南5.0m公道 間口8.2m		
建築確認番号		開発許可番号	
設備	都市ガス / 公共下水 / 水道:公営		
周辺施設	マルエー 真上店 893m / フルド マート 高槻美しが丘店 1574m / ファミリーマート 真上二丁目店 729m / 青い鳥幼稚園 988m / 高槻市立芥川小学校 730m / 高槻市立第二中学校 1699m		
その他費用			
備考			

現況と異なる場合には現況を優先します。 間取りの「S」はサービスルーム（納戸）です。
価格には物件の代金総額を表示しており、消費税が課税される場合は税込と表記の上、 税込価格で表示しております。

取引条件の有効期限:2026年2月7日

No.JT0015411

お問合せ先



大阪府知事（11）第21564号
(社) 大阪府宅地建物取引業協会、(社) 全国宅地建物取引業協会会員、関西不動産情報センター
株式会社三島コーポレーション JR 高槻店
TEL:0120-340-219 FAX:072-683-1184
大阪府高槻市芥川町 1 丁目7 - 24

URL:<http://www.mishima-baibai.jp/>
E-Mail:jrtakatsuki@mishima-corp.co.jp

取引態様:媒介(仲介)

