

FOR SALE

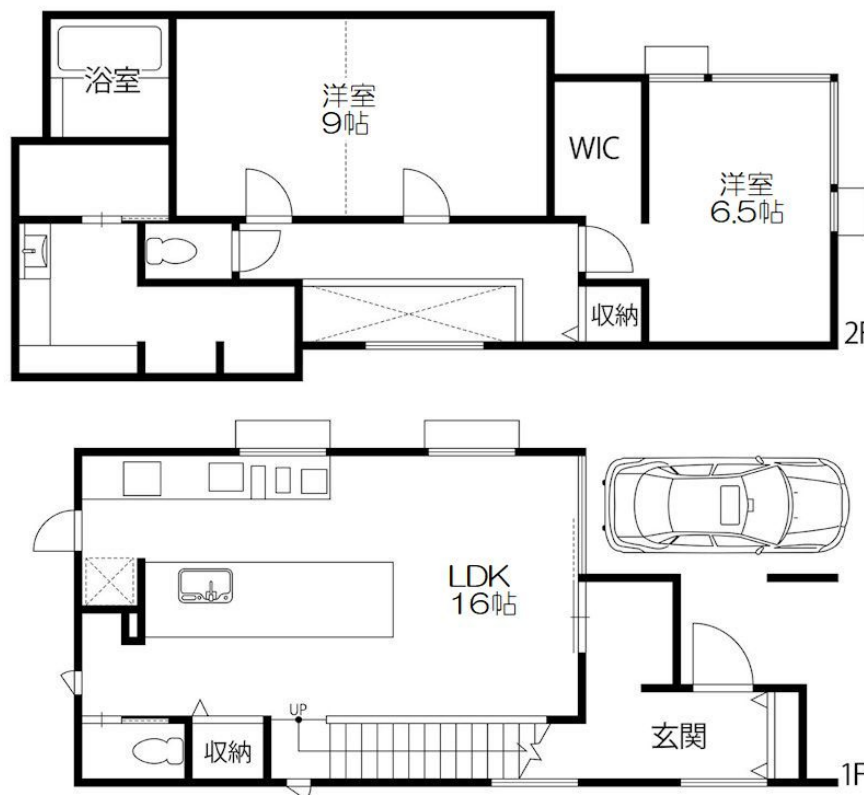
価格	間取りタイプ
4,680万円	2LDK



【外観】



【間取り図】



物件種目	戸建		
物件所在地	大阪府高槻市松が丘 1 丁目		
交通	東海道・山陽本線 高槻駅 バス9分 バス停:学園前 バス停徒歩2分		
土地面積	100.18㎡ (約30.3坪)	他に私道面積	無し
建物面積	88.75㎡ (約26.84坪)	地目	宅地
構造規模	木造2階建		
築年月	2025年9月	都市計画	市街化区域
用途地域	第一種低層住居専用地域		
建ぺい率	50%	容積率	100%
土地権利	所有権		
法令上の制限	都市再生特別措置法 / 景観法 / 宅地造成等規制法		
現況	新築	引渡日	即時
接道状況	北6.7m公道 間口6.73m		
建築確認番号	第24確認建築財なら1915号	開発許可番号	
設備	都市ガス / 公共下水 / 水道:公営		
周辺施設	KOHYO(コヨー) 松が丘店 322m / ミタ屋聖ヶ丘店 1099m / セブンスイレブン 高槻安岡寺1丁目店 195m / ドラッグ 17カ 高槻松が丘店 354m / 医療法人彦坂医院 532m / のびてゆく幼稚園 601m		
その他費用			
備考			

現況と異なる場合には現況を優先します。 間取りの「S」はサービスルーム（納戸）です。
価格は物件の代金総額を表示しており、消費税が課税される場合は税込と表記の上、 税込価格で表示しております。

取引条件の有効期限:2026年2月19日

No.JT0015022

お問合せ先



大阪府知事（11）第21564号
(社) 大阪府宅地建物取引業協会、(社) 全国宅地建物取引業協会会員、関西不動産情報センター
株式会社三島コーポレーション JR 高槻店
TEL:0120-340-219 FAX:072-683-1184
大阪府高槻市芥川町 1 丁目7 - 24

URL:<http://www.mishima-baibai.jp/>
E-Mail:jrtakatsuki@mishima-corp.co.jp

取引態様:媒介(仲介)

