

# FOR SALE

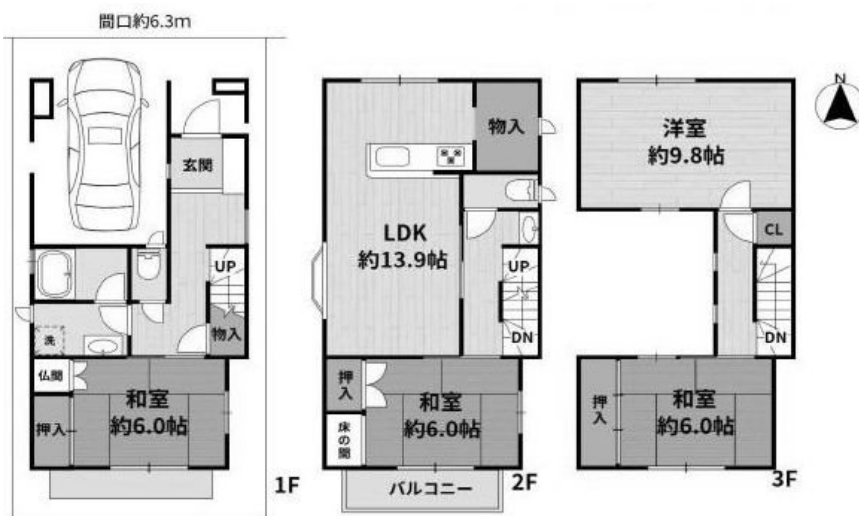
価格	間取りタイプ
2,600万円	4LDK



【外観】



【間取り図】



物件種目	戸建		
物件所在地	大阪府高槻市浦堂1丁目		
交通	東海道・山陽本線 高槻駅 バス16分 バス停:名神町 バス停徒歩4分 東海道・山陽本線 高槻駅 バス13分 バス停:緑が丘 バス停徒歩8分		
土地面積	82.66㎡ (約25.0坪)	他に私道面積	無し
建物面積	125.65㎡ (約38.00坪)	地目	宅地
構造規模	木造3階建		
築年月	1995年3月	都市計画	市街化区域
用途地域	第二種中高層住居専用地域		
建ぺい率	60%	容積率	168%
土地権利	所有権		
法令上の制限			
現況	空き	引渡日	即時
接道状況	北4.1m公道 間口6.3m		
建築確認番号		開発許可番号	
設備	都市ガス / 公共下水 / 水道:公営		
周辺施設	サティ 高槻浦堂店 629m / 阪急オアシス高槻川西店 1867m / セブンイレブン 高槻大蔵司2丁目店 283m / 利々堂 高槻西真上店 1221m / まかみこども園 986m / 高槻市立清水小学校 792m		
その他費用			
備考			

現況と異なる場合には現況を優先します。 間取りの「S」はサービスルーム(納戸)です。  
価格は物件の代金総額を表示しており、消費税が課税される場合は税込と表記の上、税込価格で表示しております。

取引条件の有効期限:2026年7月18日

No.JT0014858

お問合せ先



大阪府知事(12)第21564号  
(社)大阪府宅地建物取引業協会、(社)全国宅地建物取引業協会会員、関西不動産情報センター

株式会社三島コーポレーション JR高槻店

TEL:0120-340-219 FAX:072-683-1184

大阪府高槻市芥川町1丁目7-24

URL:<http://www.mishima-baibai.jp/>

E-Mail:[jrtakatsuki@mishima-corp.co.jp](mailto:jrtakatsuki@mishima-corp.co.jp)

取引態様:媒介(仲介)

