

FOR SALE

| | |
|---------|--------|
| 価格 | 間取りタイプ |
| 5,480万円 | 2SLDK |

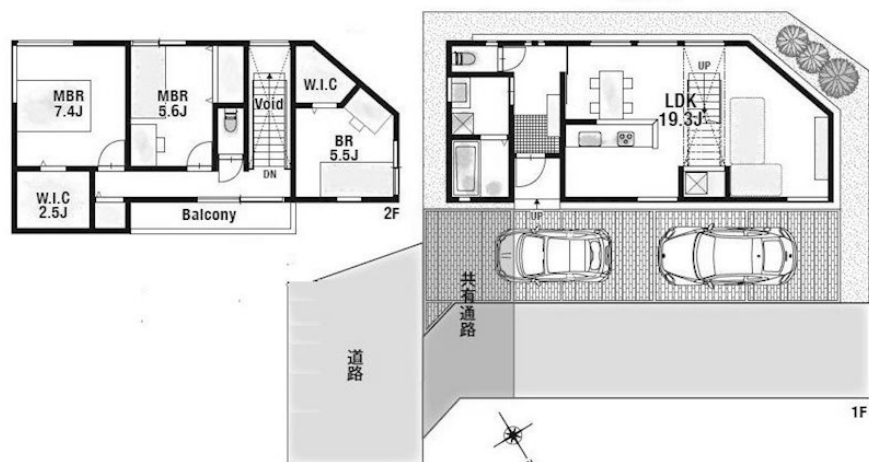


【外観】



株式会社三島コーポレーション JR高槻店

【間取り図】



| | | | |
|--------|---|--------|-------|
| 物件種目 | 戸建 | | |
| 物件所在地 | 大阪府高槻市別所本町 | | |
| 交通 | 東海道・山陽本線 高槻駅 バス12分 バス停:古曽部台 バス停徒歩2分 | | |
| 土地面積 | 111.58㎡ (約33.75坪) | 他に私道面積 | 無し |
| 建物面積 | 97.59㎡ (約29.52坪) | 地目 | 宅地 |
| 構造規模 | 木造2階建 | | |
| 築年月 | 2026年4月 | 都市計画 | 市街化区域 |
| 用途地域 | 第一種低層住居専用地域 | | |
| 建ぺい率 | 50% | 容積率 | 100% |
| 土地権利 | 所有権 | | |
| 法令上の制限 | 景観法 / 宅地造成等規制法 / 砂防法 / 文化財保護法 / 都市再生特別措置法 | | |
| 現況 | 未完成 | 引渡日 | 相談 |
| 接道状況 | 東3.8m公道 間口2.8m | | |
| 建築確認番号 | 第トラスト25-0922号 | 開発許可番号 | |
| 設備 | 都市ガス / 公共下水 / 水道:公営 | | |
| 周辺施設 | ランド'マート 高槻美しが丘店 1026m / mandai(万代) 高槻1ヶ店 1351m / ikari(いかり) 高槻店 1576m / ロ-ソ 高槻別所中の町店 621m / にじいろの森こどもえん 823m / 高槻市立奥坂小学校 166m | | |
| その他費用 | | | |
| 備考 | | | |

現況と異なる場合には現況を優先します。 間取りの「S」はサービスルーム(納戸)です。
価格は物件の代金総額を表示しており、消費税が課税される場合は税込と表記の上、税込価格で表示しております。

取引条件の有効期限:2026年5月6日

No.JT0014238

お問合せ先



大阪府知事(12)第21564号
(社)大阪府宅地建物取引業協会、(社)全国宅地建物取引業協会会員、関西不動産情報センター

株式会社三島コーポレーション JR高槻店

TEL:0120-340-219 FAX:072-683-1184

大阪府高槻市芥川町1丁目7-24

URL:<http://www.mishima-baibai.jp/>

E-Mail:jrtakatsuki@mishima-corp.co.jp

取引態様:媒介(仲介)

