

# FOR SALE

| 価格      | 間取りタイプ |
|---------|--------|
| 4,980万円 | 3LDK   |

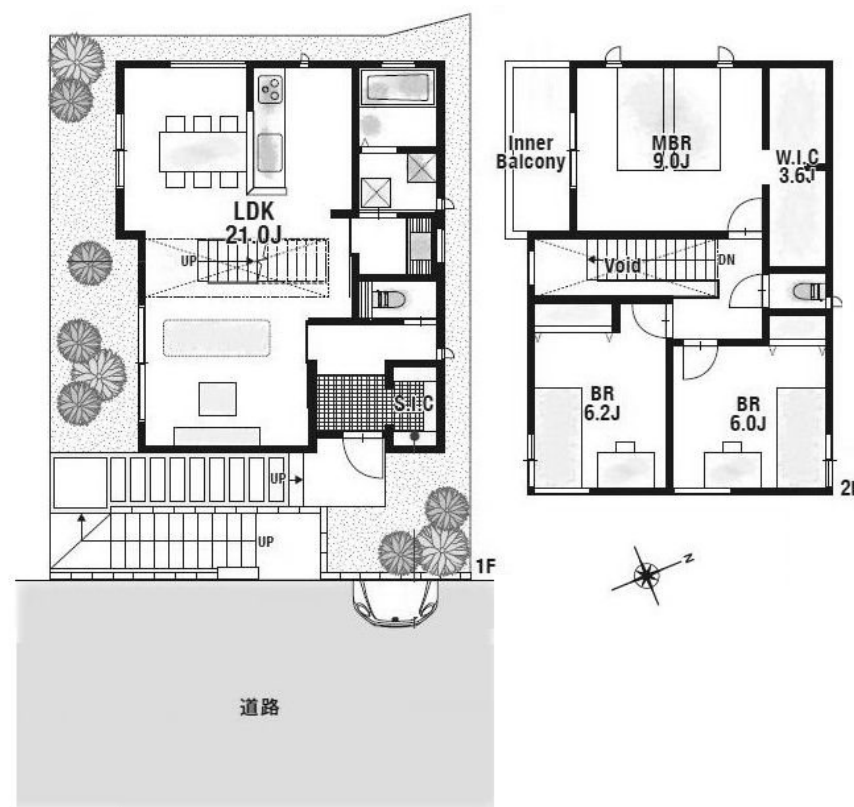


【外観】



株式会社三島コーポレーション JR高槻店

【間取り図】



| 物件種目   | 戸建   |        |       |
|--------|--|--------|-------|
| 物件所在地  | 大阪府高槻市宮が谷町   |        |       |
| 交通     | 東海道・山陽本線 高槻駅 バス23分 バス停:南公園 バス停徒歩7分   |        |       |
| 土地面積   | 103.63㎡<br>(約31.34坪)   | 他に私道面積 | 無し    |
| 建物面積   | 105.04㎡<br>(約31.77坪)   | 地目     | 宅地    |
| 構造規模   | 木造2階建  |        |       |
| 築年月    | 2026年1月  | 都市計画   | 市街化区域 |
| 用途地域   | 第一種中高層住居専用地域   |        |       |
| 建ぺい率   | 60%  | 容積率    | 200%  |
| 土地権利   | 所有権  |        |       |
| 法令上の制限 | 景観法 / 宅地造成等規制法 / 砂防法 / 土砂災害防止対策推進法 / 都市再生特別措置法   |        |       |
| 現況     | 未完成  | 引渡日    | 相談    |
| 接道状況   | 南東4.9m公道 間口8.8m  |        |       |
| 建築確認番号 | 第トラスト25-1378号  | 開発許可番号 |       |
| 設備     | 都市ガス / 公共下水 / 水道:公営  |        |       |
| 周辺施設   | ikari(いきり) 高槻店 945m / フンドー マート 高槻美しが丘店 1275m / セブンス 高槻日吉台店 986m / 杉山 高槻日吉台店 979m / 認定こども園日吉台幼稚園 936m / 高槻市立日吉台小学校 788m |        |       |
| その他費用  |  |        |       |
| 備考     |  |        |       |

現況と異なる場合には現況を優先します。 間取りの「S」はサービスルーム（納戸）です。  
 価格は物件の代金総額を表示しており、消費税が課税される場合は税込と表記の上、 税込価格で表示しております。

取引条件の有効期限:2026年3月7日

No.JT0014000

お問合せ先



大阪府知事（11）第21564号  
 (社) 大阪府宅地建物取引業協会、(社) 全国宅地建物取引業協会会員、関西不動産情報センター  
**株式会社三島コーポレーション JR高槻店**  
 TEL:0120-340-219 FAX:072-683-1184  
 大阪府高槻市芥川町1丁目7-24

URL:<http://www.mishima-baibai.jp/>  
 E-Mail:[jrtakatsuki@mishima-corp.co.jp](mailto:jrtakatsuki@mishima-corp.co.jp)

取引態様:媒介(仲介)

