

FOR SALE

価格	間取りタイプ
2,980万円	4LDK

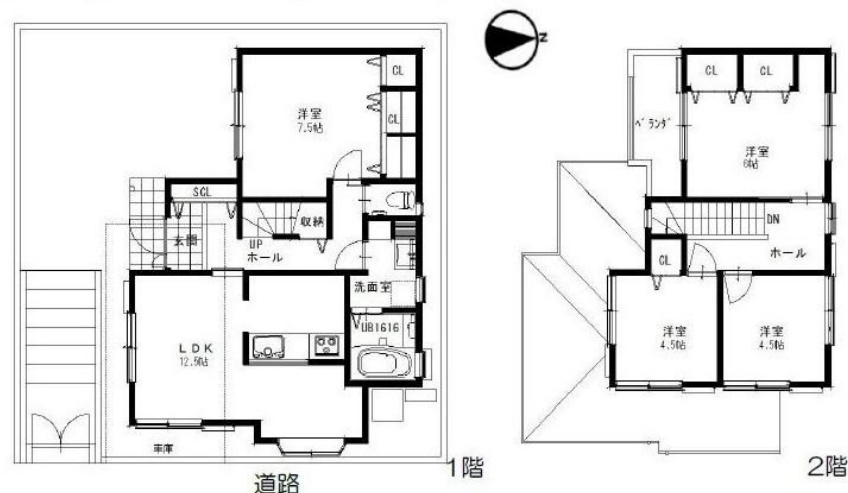


【外観】



株式会社三島コーポレーション JR高槻店

【間取り図】



物件種目	戸建		
物件所在地	大阪府高槻市別所本町		
交通	東海道・山陽本線 高槻駅 バス11分 バス停:別所本町公園北 バス停徒歩1分 東海道・山陽本線 高槻駅 徒歩28分 阪急京都線 高槻市駅 徒歩27分		
土地面積	113.69㎡ (約34.39坪)	他に私道面積	無し
建物面積	107.31㎡ (約32.46坪)	地目	宅地
構造規模	木造2階建		
築年月	1978年12月	都市計画	市街化区域
用途地域	第一種中高層住居専用地域		
建ぺい率	60%	容積率	200%
土地権利	所有権		
法令上の制限	景観法		
現況	空き	引渡日	相談
接道状況	東4.8m公道 間口10.7m		
建築確認番号		開発許可番号	
設備	風呂一坪以上 / オール電化 / 複層ガラス / 公共下水 / 水道:公営		
周辺施設	mandai(万代) 高槻イター店 872m / フロント マート 高槻美しが丘店 1331m / ikari(いかり) 高槻店 1676m / ロ-ソ 高槻別所中の町店 856m / ケ-ズ 薬局 古曽部店 825m / にじいろの森こどもえん 514m		
その他費用			
備考			

現況と異なる場合には現況を優先します。 間取りの「S」はサービスルーム(納戸)です。
 価格は物件の代金総額を表示しており、消費税が課税される場合は税込と表記の上、税込価格で表示しております。

取引条件の有効期限:2026年7月27日

No.JT0013525

お問合せ先



大阪府知事(12)第21564号
 (社)大阪府宅地建物取引業協会、(社)全国宅地建物取引業協会会員、関西不動産情報センター

株式会社三島コーポレーション JR高槻店

TEL:0120-340-219 FAX:072-683-1184

大阪府高槻市芥川町1丁目7-24

URL:<http://www.mishima-baibai.jp/>

E-Mail:jrtakatsuki@mishima-corp.co.jp

取引態様:媒介(仲介)

