

FOR SALE

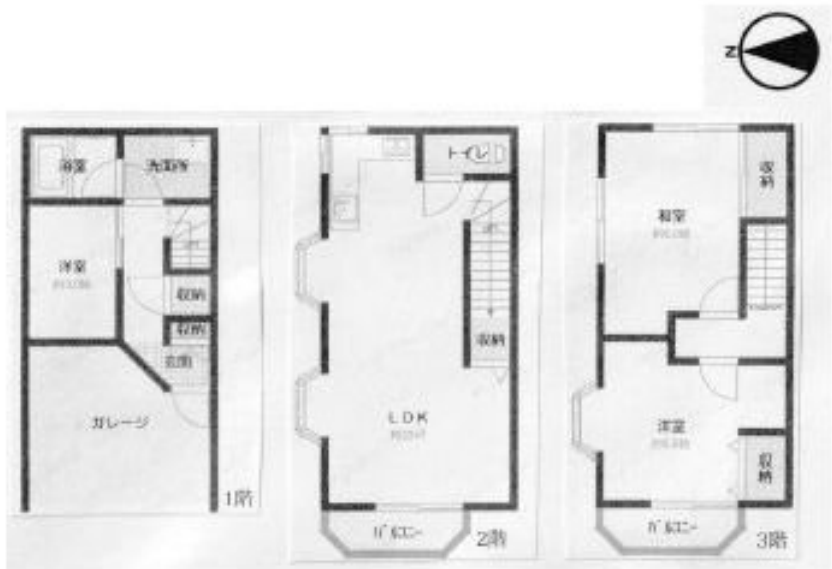
価格	間取りタイプ
1,480万円	2SLDK



【外観】



【間取り図】



物件種目	戸建		
物件所在地	大阪府高槻市塚脇 1 丁目		
交通	東海道・山陽本線 高槻駅 バス15分 バス停:塚脇 バス停徒歩5分		
土地面積	42.54㎡ (約12.86坪)	他に私道面積	無し
建物面積	82.62㎡ (約24.99坪)	地目	宅地
構造規模	木造3階建		
築年月	1991年1月	都市計画	市街化区域
用途地域	第一種中高層住居専用地域		
建ぺい率	60%	容積率	160%
土地権利	所有権		
法令上の制限			
現況	空き	引渡日	相談
接道状況	西4.0m公道		
建築確認番号		開発許可番号	
設備	公共下水 / 水道:公営		
周辺施設	KOHYO(コ-ヨ) 松が丘店 802m / 妹`イ清水味道館 1054m / サデ`ィ高槻浦堂店 1209m / セ`ソル`ブ`ン高槻安岡寺1丁目店 823m / 高槻市立清水小学校 959m / 高槻市立第九中学校 928m		
その他費用			
備考			

現況と異なる場合には現況を優先します。 間取りの「S」はサービスルーム（納戸）です。
価格は物件の代金総額を表示しており、消費税が課税される場合は税込と表記の上、 税込価格で表示しております。

取引条件の有効期限:2026年2月7日 No.JT0011987

お問合せ先

↑

大阪府知事（11）第21564号
(社) 大阪府宅地建物取引業協会、(社) 全国宅地建物取引業協会会員、関西不動産情報センター

株式会社三島コーポレーション JR 高槻店

TEL:0120-340-219 FAX:072-683-1184

大阪府高槻市芥川町 1 丁目7 - 24

URL:<http://www.mishima-baibai.jp/>
E-Mail:jrtakatsuki@mishima-corp.co.jp

取引態様:媒介(仲介)

