

# FOR SALE

| 価格      | 間取りタイプ |
|---------|--------|
| 4,480万円 | 2SLDK  |

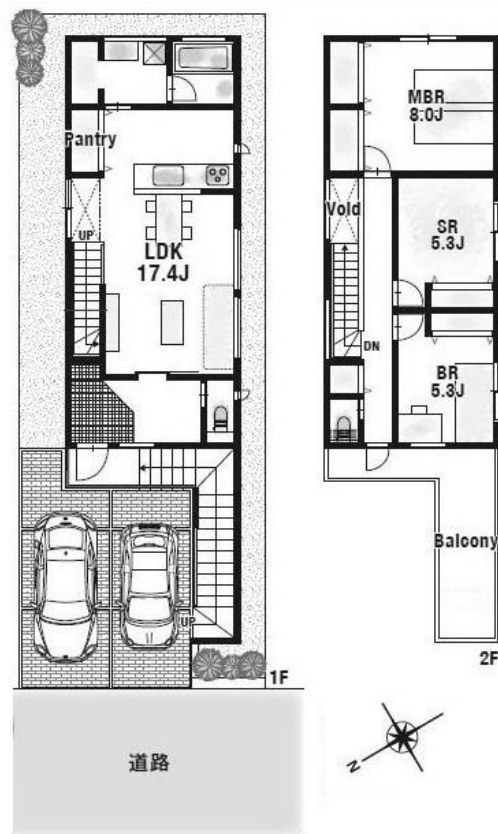


【外観】



株式会社三島コーポレーション J R 高槻店

【間取り図】



| 物件種目   | 戸建  |        |       |
|--------|---|--------|-------|
| 物件所在地  | 大阪府高槻市安岡寺町 1 丁目   |        |       |
| 交通     | 東海道・山陽本線 高槻駅 バス10分 バス停:安岡寺住宅 バス停徒歩6分  |        |       |
| 土地面積   | 114.51㎡<br>(約34.63坪)  | 他に私道面積 | 無し    |
| 建物面積   | 105.31㎡<br>(約31.85坪)  | 地目     | 宅地    |
| 構造規模   | 木造2階建   |        |       |
| 築年月    | 2025年12月  | 都市計画   | 市街化区域 |
| 用途地域   | 第一種低層住居専用地域   |        |       |
| 建ぺい率   | 50%   | 容積率    | 100%  |
| 土地権利   | 所有権   |        |       |
| 法令上の制限 | 景観法 / 宅地造成等規制法 / 砂防法 / 都市再生特別措置法  |        |       |
| 現況     | 新築  | 引渡日    | 相談    |
| 接道状況   | 北西3.9m公道 間口6.3m   |        |       |
| 建築確認番号 | 第KKK02304897号   | 開発許可番号 |       |
| 設備     | 都市ガス / 公共下水 / 水道:公営   |        |       |
| 周辺施設   | 高槻市立安岡寺小学校 492m / 高槻市立芝谷中学校 858m / ミナミ屋ヶ丘店 487m / KOHYO(コヨー) 松が丘店 496m / ikari(いきり) 高槻店 1312m / 高槻安岡寺郵便局 398m |        |       |
| その他費用  |   |        |       |
| 備考     |   |        |       |

現況と異なる場合には現況を優先します。 間取りの「S」はサービスルーム（納戸）です。  
価格は物件の代金総額を表示しており、消費税が課税される場合は税込と表記の上、 税込価格で表示しております。

取引条件の有効期限:2026年2月21日

No.JT0011091

お問合せ先



大阪府知事（11）第21564号  
(社) 大阪府宅地建物取引業協会、(社) 全国宅地建物取引業協会会員、関西不動産情報センター

株式会社三島コーポレーション J R 高槻店

TEL:0120-340-219 FAX:072-683-1184

大阪府高槻市芥川町 1 丁目7 - 24

URL:<http://www.mishima-baibai.jp/>

E-Mail:[jrtakatsuki@mishima-corp.co.jp](mailto:jrtakatsuki@mishima-corp.co.jp)

取引態様:媒介(仲介)

