

FOR SALE

価格	間取りタイプ
3,360万円	4LDK

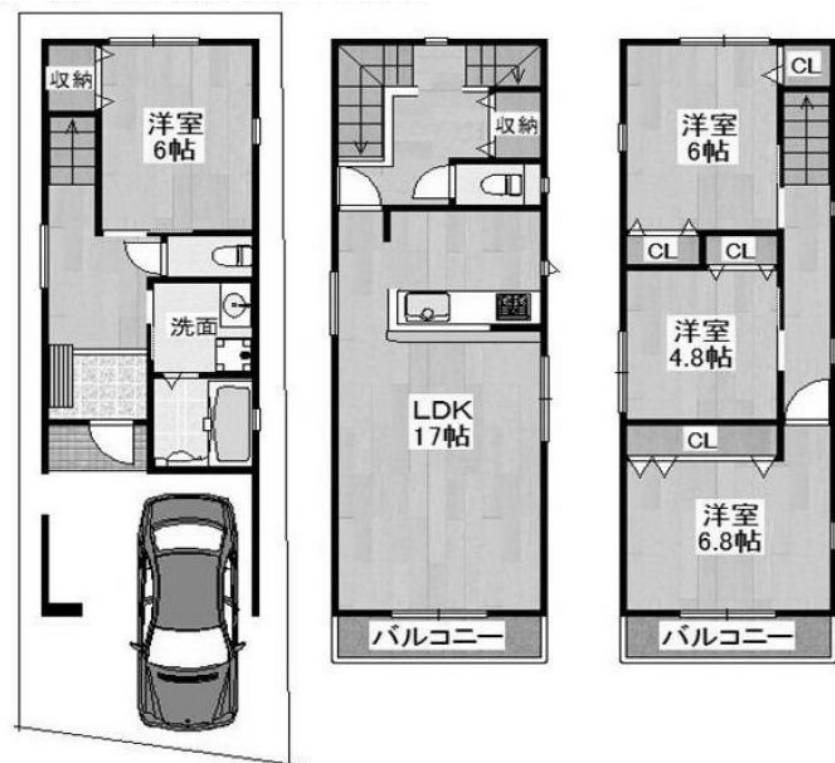


【外観】



株式会社三島コーポレーション JR高槻店

【間取り図】



物件種目	戸建		
物件所在地	大阪府高槻市大蔵司2丁目		
交通	東海道・山陽本線 高槻駅 バス9分 バス停:南平台東 バス停徒歩2分 東海道・山陽本線 高槻駅 バス17分 バス停:大蔵司 バス停徒歩6分		
土地面積	64.69㎡ (約19.56坪)	他に私道面積	無し
建物面積	119.64㎡ (約36.19坪)	地目	宅地
構造規模	木造3階建		
築年月	2024年7月	都市計画	市街化区域
用途地域	第一種住居地域		
建ぺい率	70%	容積率	200%
土地権利	所有権		
法令上の制限			
現況	未完成	引渡日	2024年8月下旬
接道状況	西6.0m公道 間口4.7m		
建築確認番号	第技建認2024-00089号	開発許可番号	
設備	食器洗浄乾燥機 / 浴室乾燥 / 床暖房 / 都市ガス / 公共下水 / 水道:公営		
周辺施設	高槻市立清水小学校 956m / 高槻市立第九中学校 1976m / 浦堂認定こども園 588m / 跡イ 清水味道館 599m / サティ高槻浦堂店 976m / 毎日屋南平台店 1273m		
その他費用			
備考			

現況と異なる場合には現況を優先します。 間取りの「S」はサービスルーム(納戸)です。
価格は物件の代金総額を表示しており、消費税が課税される場合は税込と表記の上、税込価格で表示しております。

取引条件の有効期限:2024年6月20日

No.JT0010599

お問合せ先



大阪府知事(11)第21564号
(社)大阪府宅地建物取引業協会、(社)全国宅地建物取引業協会会員、関西不動産情報センター

株式会社三島コーポレーション JR高槻店

TEL:0120-340-219 FAX:072-683-1184

大阪府高槻市芥川町1丁目7-24

URL:<http://www.mishima-baibai.jp/>

E-Mail:jrtakatsuki@mishima-corp.co.jp

取引態様:媒介(仲介)

