

FOR SALE

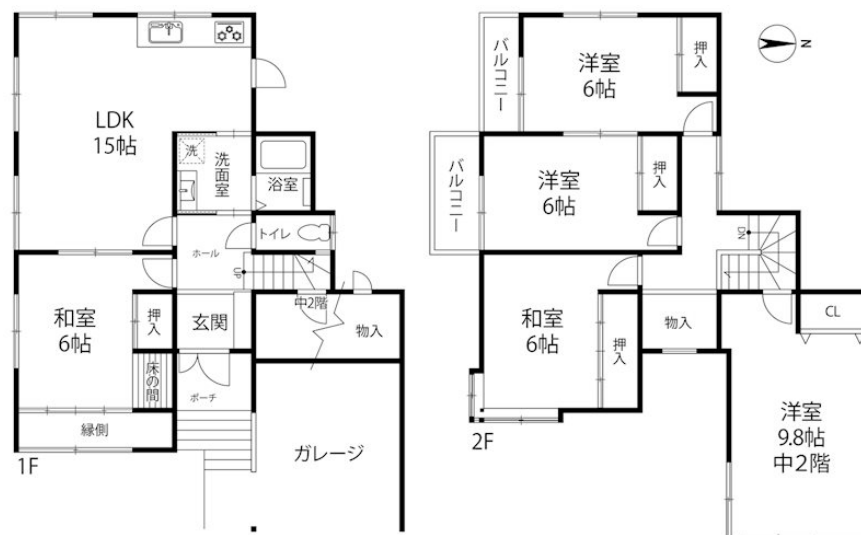
価格	間取りタイプ
2,600万円	5LDK



【外観】



【間取り図】



物件種目	戸建		
物件所在地	大阪府高槻市日吉台六番町		
交通	東海道・山陽本線 高槻駅 バス11分 バス停:日吉台東口 バス停徒歩8分		
土地面積	198.82㎡ (約60.14坪)	他に私道面積	
建物面積	119.86㎡ (約36.25坪)	地目	宅地
構造規模	木造2階建		
築年月	1987年12月	都市計画	市街化区域
用途地域	第一種低層住居専用地域		
建ぺい率	50%	容積率	100%
土地権利	所有権		
法令上の制限			
現況	空き	引渡日	相談
接道状況	東4.5m公道 間口10.2m		
建築確認番号		開発許可番号	
設備	公共下水 / 水道:公営		
周辺施設	mandai(万代) 高槻イター店 375m / フント' マート 高槻美しが丘店 1462m / ikari(いかり) 高槻店 1397m / セ' ンルブ' ン 高槻日吉台口店 1438m / 高槻市立日吉台小学校 1240m / 高槻市立芝谷中学校 1712m		
その他費用			
備考			

現況と異なる場合には現況を優先します。 間取りの「S」はサービスルーム(納戸)です。
価格は物件の代金総額を表示しており、消費税が課税される場合は税込と表記の上、税込価格で表示しております。

取引条件の有効期限:2024年6月20日

No.JT0010572

お問合せ先



大阪府知事(11)第21564号
(社)大阪府宅地建物取引業協会、(社)全国宅地建物取引業協会会員、関西不動産情報センター

株式会社三島コーポレーション JR高槻店

TEL:0120-340-219 FAX:072-683-1184

大阪府高槻市芥川町1丁目7-24

URL:<http://www.mishima-baibai.jp/>

E-Mail:jrtakatsuki@mishima-corp.co.jp

取引態様:媒介(仲介)

