

FOR SALE

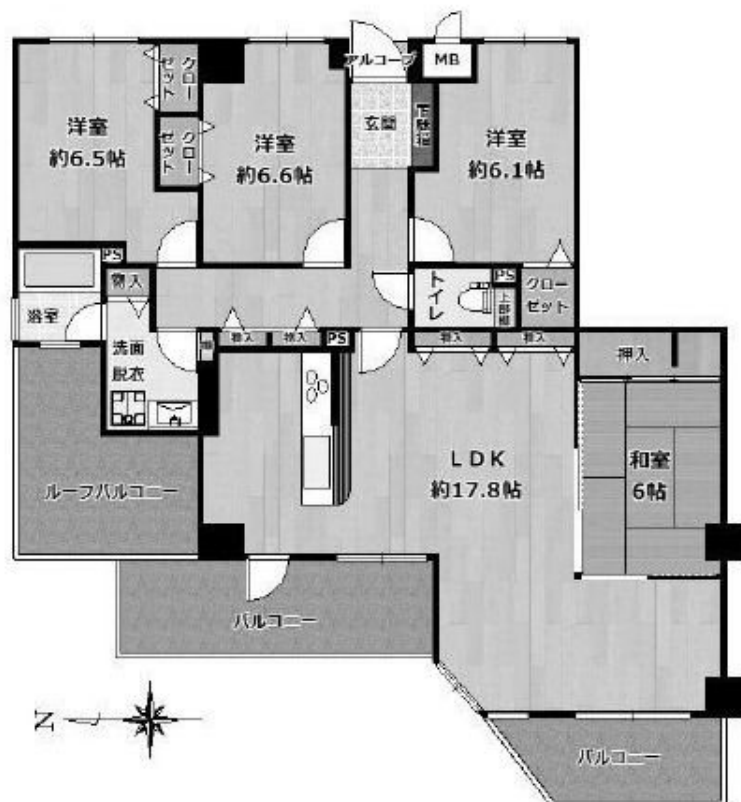
価格	間取りタイプ
4,355万円	4LDK



【外観】



【間取り図】



物件種目	マンション		
建物名	ライフフィールドハイム高槻壱番館		
物件所在地	大阪府高槻市月見町		
交通	東海道・山陽本線 高槻駅 徒歩10分 阪急京都線 高槻市駅 徒歩20分		
専有面積	103.86㎡ (壁芯) (約31.41坪)	バルコニー面積	23㎡
構造規模	鉄筋コンクリート造7階建		
所在階	6階	総戸数	46戸
築年月	1997年3月	修繕積立金	12,595円
管理形態	全部委託	管理費	13,980円
管理人の勤務形態	日勤		
駐車場	有(敷地内)		
土地権利	専有面積割合による所有権の共有		
現況	空き	引渡日	即時
建築確認番号		開発許可番号	
設備	都市ガス / エレベーター		
周辺施設	高槻市立芥川小学校 503m / 高槻市立第二中学校 1996m / 高槻真上郵便局 781m / 平和堂7 ル'ラザ'高槻店 773m / 関西スパ - 高槻店 845m / マルイ 真上店 1041m		
その他費用			
備考			

現況と異なる場合には現況を優先します。 間取りの「S」はサービスルーム(納戸)です。
価格は物件の代金総額を表示しており、消費税が課税される場合は税込と表記の上、税込価格で表示しております。

取引条件の有効期限:2024年5月9日

No.JT0008964

お問合せ先



大阪府知事(11)第21564号
(社)大阪府宅地建物取引業協会、(社)全国宅地建物取引業協会会員、関西不動産情報センター

株式会社三島コーポレーション JR高槻店

TEL:0120-340-219 FAX:072-683-1184

大阪府高槻市芥川町1丁目7-24

URL:<http://www.mishima-baibai.jp/>

E-Mail:jrtakatsuki@mishima-corp.co.jp

取引態様:媒介(仲介)

