

FOR SALE

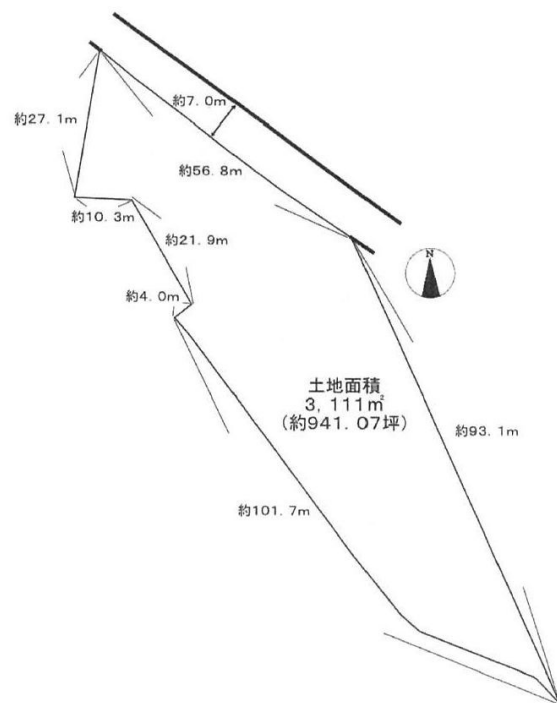
価格	坪単価
5,300万円	約5.6万円



【外観】



【区画図】



現況と異なる場合には現況を優先します。
 該当物件が建築条件付き宅地だった場合、土地売買契約締結後3カ月以内に売主と住宅の建築請負契約を締結していただくことを条件として販売いたします。
 この期間内に住宅を建築しないことが確定したとき、または住宅の建築請負契約が成立しなかった場合は、土地売買契約は無効となり、
 受領した金額は全額無利息でお返しします。

物件種目	土地		
最適用地			
物件所在地	大阪府高槻市松が丘4丁目		
交通	東海道・山陽本線 高槻駅 バス13分 バス停:上の口 バス停徒歩4分		
土地面積	3111.0m ² (約941.07坪)	他に私道面積	無し
地勢		地目	山林
都市計画	市街化調整区域		
用途地域	無指定		
建ぺい率	60%	容積率	200%
土地権利	所有権		
法令上の制限	宅地造成及び特定盛土等規制法		
現況		引渡日	相談
接道状況	北東7.0m 間口56.8m		
建築確認番号		開発許可番号	
設備	都市ガス / 水道:公営 / 公共下水		
周辺施設	高槻市立北清水小学校 941m / 高槻市立第九中学校 1325m / ビーコックス 松が丘店 1281m / ㊿屋聖ヶ丘店 1761m / 高槻松が丘郵便局 358m / 医療法人彦坂医院 1049m		
その他費用			
備考			

取引条件の有効期限:2026年7月27日

No.JT0001887

お問合せ先



大阪府知事(12)第21564号
 (社)大阪府宅地建物取引業協会、(社)全国宅地建物取引業協会会員、関西不動産情報センター

株式会社三島コーポレーション JR高槻店

TEL:0120-340-219 FAX:072-683-1184

大阪府高槻市芥川町1丁目7-24

URL:<http://www.mishima-baibai.jp/>

E-Mail:jrtakatsuki@mishima-corp.co.jp

取引態様:媒介(仲介)

