

FOR SALE

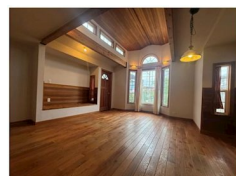
価格	間取りタイプ
1,480万円	3LDK



【外観】



【間取り図】



- こだわりの室内空間
- 2005年に増築(軽量鉄骨造)
- 駐車スペース:1台有り
- 南・北の2面道路
- 改装履歴多数有り
- 即入居可能

- 市立山手台小学校 約630m
- 市立北陵中学校 約1100m
- フレンドマート 約610m
- 中央公園 約360m
- 山手台郵便局 約200m

物件種目	戸建		
物件所在地	大阪府茨木市山手台4丁目		
交通	東海道・山陽本線 茨木(大阪)駅 バス26分 バス停:保育園前 バス停徒歩4分 大阪モノレール彩都線 彩都西駅 徒歩76分 東海道・山陽本線 JR総持寺駅 徒歩65分		
土地面積	113.42㎡ (約34.3坪)	他に私道面積	無し
建物面積	80.79㎡ (約24.43坪)	地目	宅地
構造規模	鉄筋コンクリート造2階建		
築年月	1978年11月22日	都市計画	市街化区域
用途地域	第一種中高層住居専用地域		
建ぺい率	60%	容積率	200%
土地権利	所有権		
法令上の制限	景観法 / 宅地造成及び特定盛土等規制法 / 都市再生特別措置法		
現況	空き	引渡日	相談
接道状況	北6.0m公道 間口4.0m		南6.0m公道 間口6.0m
建築確認番号		開発許可番号	
設備	都市ガス / 公共下水 / 水道:公営		
周辺施設	茨木市立山手台小学校 632m / 茨木市立北陵中学校 1095m / フレンドマートスマート茨木サニータウン店 614m / セブンイレブン茨木桑原店 873m / セブンイレブン茨木桑原店 970m / 茨木山手台郵便局 203m		
その他費用			
備考			

取引条件の有効期限:2026年7月25日

No.JI0015646

お問合せ先



大阪府知事(12)第21564号
(社)大阪府宅地建物取引業協会,(社)全国宅地建物取引業協会会員,関西不動産情報センター会員

株式会社三島コーポレーション JR 茨木店

TEL:0120-194-340

FAX:072-626-0387

大阪府茨木市西駅前町6-26

URL:<http://www.mishima-baibai.jp/>

E-Mail:jribaraki@mishima-corp.co.jp

担当:森川 薫

取引態様:専任媒介

