

# FOR SALE

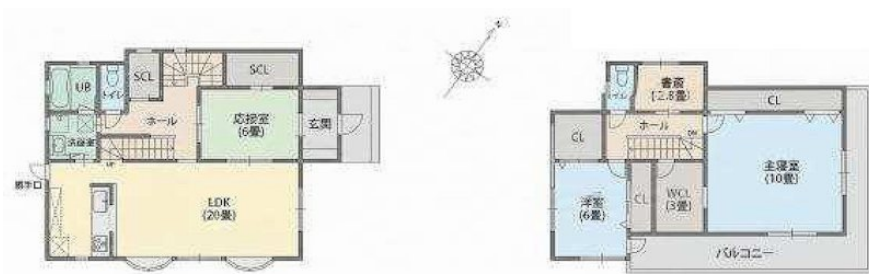
価格	間取りタイプ
3,680万円	3SLDK



【外観】



【間取り図】



物件種目	戸建		
物件所在地	大阪府茨木市宿久庄4丁目		
交通	東海道・山陽本線 茨木(大阪)駅 バス20分 バス停:国道豊川 バス停徒歩18分		
土地面積	185.43㎡ (約56.09坪)	他に私道面積	無し
建物面積	117.93㎡ (約35.67坪)	地目	宅地
構造規模	木造2階建		
築年月	2010年9月	都市計画	市街化調整区域
用途地域	無指定		
建ぺい率	50%	容積率	100%
土地権利	所有権		
法令上の制限			
現況	空き	引渡日	相談
接道状況	北東6.0m公道		
建築確認番号		開発許可番号	
設備	都市ガス / 公共下水 / 水道:公営		
周辺施設	茨木市立豊川小学校 1064m / 茨木市立豊川中学校 1911m / 業務スーパー 彩都店 1869m / りんご園 箕面彩都南店 1678m		
その他費用			
備考			

現況と異なる場合には現況を優先します。 間取りの「S」はサービスルーム(納戸)です。  
 価格は物件の代金総額を表示しており、消費税が課税される場合は税込と表記の上、税込価格で表示しております。

取引条件の有効期限:2026年7月8日

No.JI2606010

お問合せ先

大阪府知事(12)第21564号  
 (社)大阪府宅地建物取引業協会,(社)全国宅地建物取引業協会会員,関西不動産情報センター会員

**株式会社三島コーポレーション JR 茨木店**

TEL:0120-194-340 FAX:072-626-0387  
 大阪府茨木市西駅前町6-26

URL:<http://www.mishima-baibai.jp/>  
 E-Mail:[jribaraki@mishima-corp.co.jp](mailto:jribaraki@mishima-corp.co.jp)

取引態様:媒介(仲介)

