

# FOR SALE

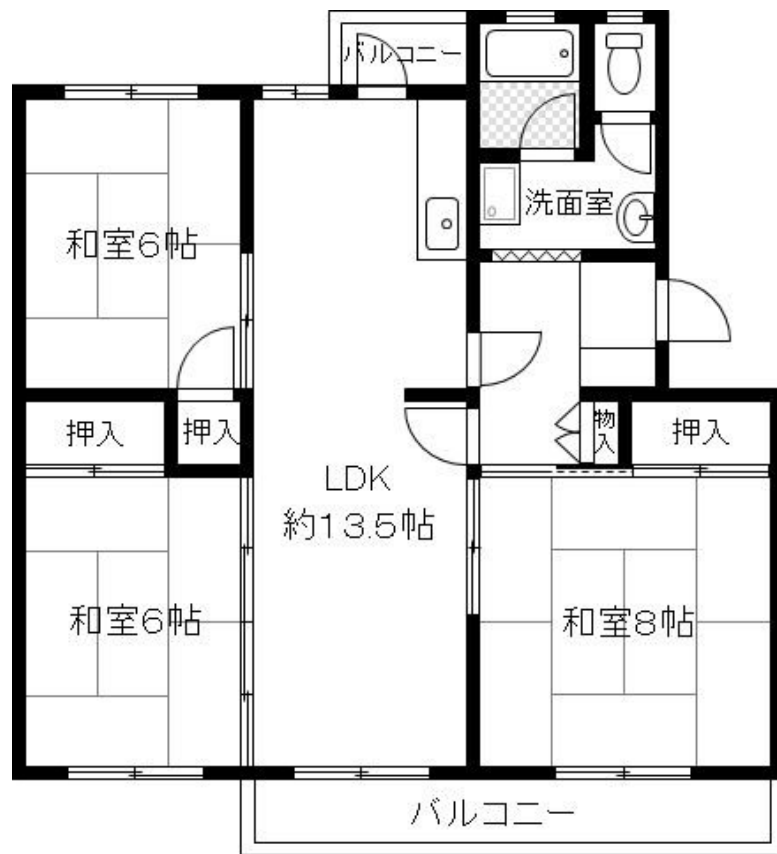
価格	間取りタイプ
430万円	3LDK



【外観】



【間取り図】



- 4階部分
- 専有面積: 73.43㎡の3LDK
- 南向きにつき陽当り良好
- 南・北の2面バルコニー
- 室内改装履歴多数あり



物件種目	マンション		
建物名	茨木郡山D住宅A14棟		
物件所在地	大阪府茨木市新郡山2丁目14番		
交通	東海道・山陽本線 茨木(大阪)駅 バス15分 バス停:郡山団地 バス停徒歩5分 大阪モノレール彩都線 豊川(大阪)駅 徒歩28分		
専有面積	73.43㎡(壁芯) (約22.21坪)	バルコニー面積	7.7㎡
構造規模	鉄筋コンクリート造5階建		
所在階	4階	総戸数	20戸
築年月	1973年9月28日	修繕積立金	13,000円
管理形態	自主管理	管理費	1,400円
管理人の勤務形態	無		
駐車場	有(敷地内) 7,000円		
土地権利	専有面積割合による所有権の共有		
現況	空き	引渡日	即時
建築確認番号		開発許可番号	
設備	都市ガス		
周辺施設	茨木市立郡山小学校 689m / 茨木市立豊川中学校 1670m / 〇-ツ 茨木藤の里一丁目店 1205m / アル・プラザ茨木 2119m / 茨木郡山郵便局 364m / 大阪府済生会茨木病院 2090m		
その他費用			
備考			

現況と異なる場合には現況を優先します。 間取りの「S」はサービスルーム(納戸)です。  
 価格は物件の代金総額を表示しており、消費税が課税される場合は税込と表記の上、税込価格で表示しております。

取引条件の有効期限:2026年7月22日

No.JI0015307

お問合せ先



大阪府知事(12)第21564号  
 (社)大阪府宅地建物取引業協会,(社)全国宅地建物取引業協会会員,関西不動産情報センター会員

株式会社三島コーポレーション JR 茨木店

TEL:0120-194-340 FAX:072-626-0387

大阪府茨木市西駅前町6-26

URL:<http://www.mishima-baibai.jp/>  
 E-Mail:[jribaraki@mishima-corp.co.jp](mailto:jribaraki@mishima-corp.co.jp)

担当:森川 薫  
 取引態様:専任媒介

