

FOR SALE

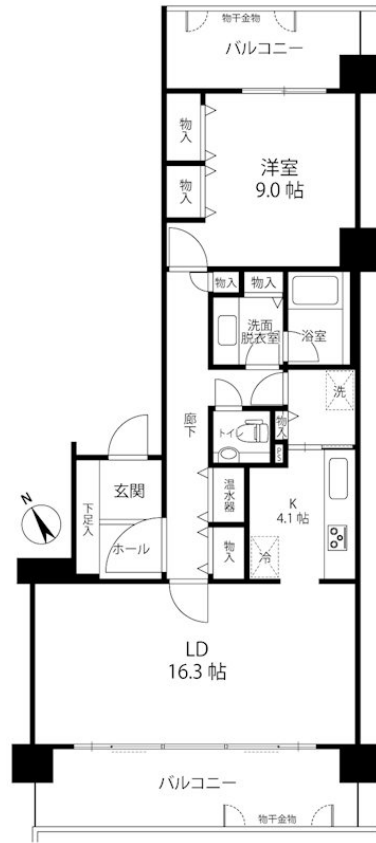
価格	間取りタイプ
2,380万円(税込)	1LDK



【外観】



【間取り図】



- オール電化マンション
- MR「万博記念公園」徒歩12分
- 自走式駐車場
- エントランスに車寄せスペース
- LDKは広々約20.4帖
- ユーティリティスペース約1.7帖
- 南・北の2面バルコニー
- 室内改装履歴多数

■MR「万博記念公園」駅	約960m
■阪急「山田」駅	約1440m
■市立北山田小学校	約960m
■市立山田東中学校	約160m
■EXPOCITY	約1200m
■万博記念公園	約640m



物件種目	マンション		
建物名	イトーピア千里万博公園		
物件所在地	大阪府吹田市山田東4丁目		
交通	大阪モノレール 万博記念公園(大阪) 駅 徒歩12分 阪急千里線 山田(大阪) 駅 徒歩18分		
専有面積	77.99㎡(壁芯) (約23.59坪)	バルコニー面積	21.4㎡
構造規模	鉄骨鉄筋コンクリート造14階建		
所在階	1階	総戸数	190戸
築年月	1992年1月31日	修繕積立金	7,800円
管理形態	全部委託	管理費	10,610円
管理人の勤務形態	日勤		
駐車場	有(敷地内) 8,000円		
土地権利	旧法地上権 残存期間 5年5ヶ月 地代/月額 6,887円		
現況	空き	引渡日	即時
建築確認番号		開発許可番号	
設備	インターホン / エレベーター 4基以上		
周辺施設	セブンイレブン/カウエール万博記念公園店 996m / ikari(いかり) 王子店 875m / サンディ 吹田山田店 862m / ららぽーとEXPOCITY(エキスポシティ) 1473m / 吹田市立北山田小学校 1071m / 吹田市立山田東中学校 457m		
その他費用	借地料: 6,887円 / 月		
備考			

現況と異なる場合には現況を優先します。 間取りの「S」はサービスルーム(納戸)です。
 価格は物件の代金総額を表示しており、消費税が課税される場合は税込と表記の上、税込価格で表示しております。

取引条件の有効期限:2026年5月20日

No.JI0015247



大阪府知事(12)第21564号
 (社)大阪府宅地建物取引業協会,(社)全国宅地建物取引業協会会員,関西不動産情報センター会員
株式会社三島コーポレーション JR 茨木店
 TEL:0120-194-340 FAX:072-626-0387
 大阪府茨木市西駅前町6-26

URL:<http://www.mishima-baibai.jp/>
 E-Mail:jribaraki@mishima-corp.co.jp

担当:森川 薫
 取引態様:媒介(仲介)

