

# FOR SALE

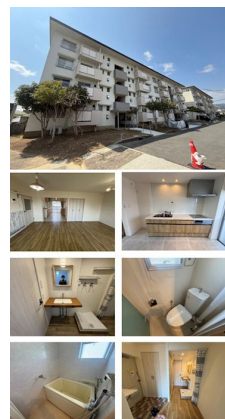
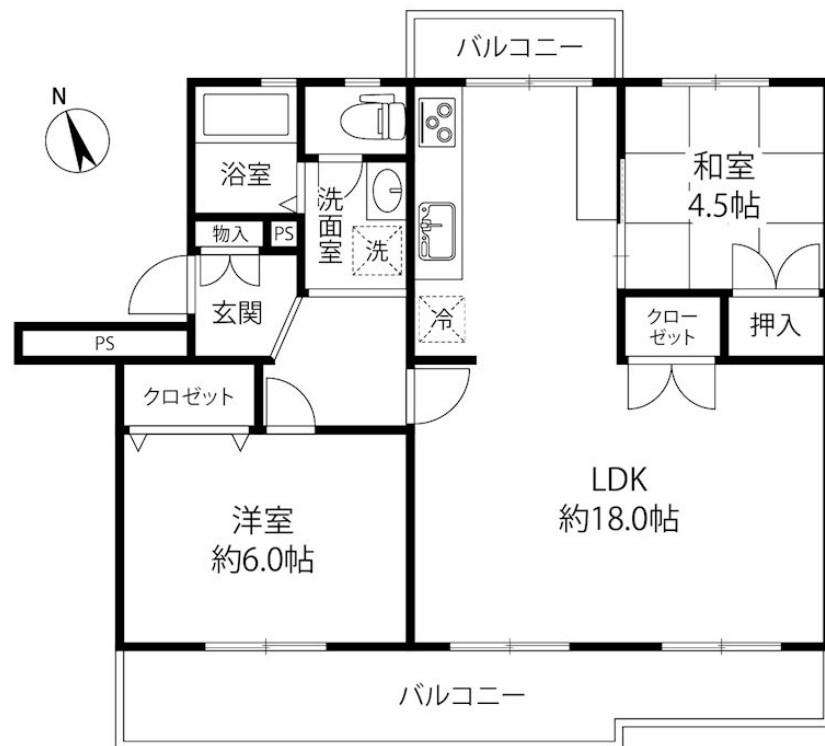
|       |        |
|-------|--------|
| 価格    | 間取りタイプ |
| 860万円 | 2LDK   |



【外観】



【間取り図】



- ～こだわりの室内空間～
- 2017年6月リフォーム履歴有り
  - 大変丁寧にご使用です
  - 3階部分
  - 最南棟の南西向き
  - 駐車場1台無料(189番)



|          |  |         |         |
|----------|--|---------|---------|
| 物件種目     | マンション  |         |         |
| 建物名      | 陽和台第3住宅15号棟  |         |         |
| 物件所在地    | 大阪府茨木市山手台2丁目   |         |         |
| 交通       | 東海道・山陽本線 茨木(大阪)駅 バス26分 バス停:サニータウン バス停徒歩5分  |         |         |
| 専有面積     | 66.63㎡(壁芯)<br>(約20.15坪)  | バルコニー面積 | 17.1㎡   |
| 構造規模     | 鉄筋コンクリート造4階建   |         |         |
| 所在階      | 3階   | 総戸数     | 368戸    |
| 築年月      | 1979年11月7日   | 修繕積立金   | 14,000円 |
| 管理形態     | 全部委託   | 管理費     | 5,600円  |
| 管理人の勤務形態 | 日勤   |         |         |
| 駐車場      | 有(敷地内) 0円  |         |         |
| 土地権利     | 専有面積割合による所有権の共有  |         |         |
| 現況       | 空き   | 引渡日     | 即時      |
| 建築確認番号   | 第2-119   | 開発許可番号  |         |
| 設備       | IHクッキングヒーター / トイレ:暖房便座 / 室内洗濯機置場 / TVインターホン / 都市ガス   |         |         |
| 周辺施設     | 茨木市立山手台小学校 1300m / 茨木市立北陵中学校 750m / フレンドマートスマート茨木サニータウン店 652m / セブンイレブン 茨木桑原店 1206m / 茨木山手台郵便局 560m / 北大阪ほうせんか病院 2942m |         |         |
| その他費用    |  |         |         |
| 備考       |  |         |         |

現況と異なる場合には現況を優先します。 間取りの「S」はサービスルーム(納戸)です。  
 価格は物件の代金総額を表示しており、消費税が課税される場合は税込と表記の上、税込価格で表示しております。

取引条件の有効期限:2026年5月2日

No.JI0015190

お問合せ先



大阪府知事(11)第21564号  
 (社)大阪府宅地建物取引業協会,(社)全国宅地建物取引業協会会員,関西不動産情報センター会員

株式会社三島コーポレーション JR 茨木店

TEL:0120-194-340 FAX:072-626-0387

大阪府茨木市西駅前町6-26

URL:<http://www.mishima-baibai.jp/>  
 E-Mail:[jribaraki@mishima-corp.co.jp](mailto:jribaraki@mishima-corp.co.jp)

担当:森川 薫  
 取引態様:専任媒介

