

FOR SALE

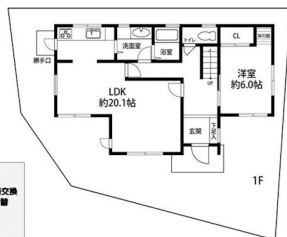
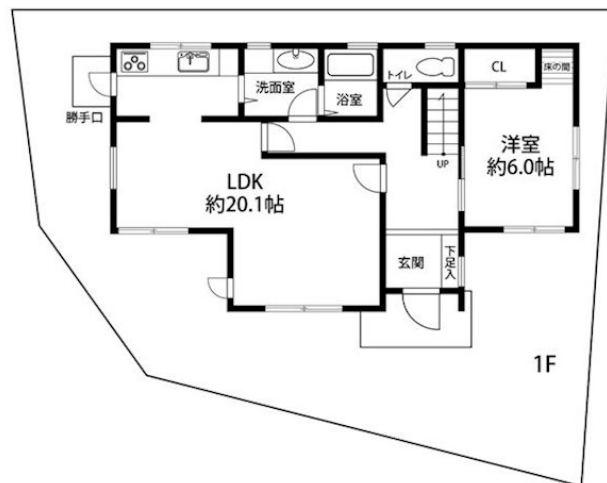
価格	間取りタイプ
2,480万円	4LDK



【外観】



【間取り図】



- 積水ハウス施工
- 地震に強い軽量鉄骨造
- 敷地面積：約57.18坪
- 建延面積：約41.22坪
- 南西の角地
- 駐車スペース2台有り
- 改装履歴多数有り

◆◆室内改装履歴◆◆
 平成28年：外壁・屋根塗装、コンロ交換、給湯器交換
 浴室乾燥機交換、フローリング一部貼替
 平成21年：クロス貼替、フローリング一部貼替
 内窓設置、CL設置、外構工事、など

物件種目	戸建		
物件所在地	大阪府茨木市山手台7丁目		
交通	東海道・山陽本線 茨木(大阪)駅 バス25分 バス停:茨木山手台七丁目 バス停徒歩6分 阪急京都線 茨木市駅 バス31分 バス停:茨木山手台七丁目 バス停徒歩6分		
土地面積	189.03㎡ (約57.18坪)	他に私道面積	無し
建物面積	136.28㎡ (約41.22坪)	地目	宅地
構造規模	軽量鉄骨造2階建		
築年月	1989年4月1日	都市計画	市街化区域
用途地域	第一種低層住居専用地域		
建ぺい率	50%	容積率	100%
土地権利	所有権		
法令上の制限	景観法 / 宅地造成及び特定盛土等規制法 / 都市再生特別措置法		
現況	空き	引渡日	即時
接道状況	南6.0m公道 間口16.0m 西6.0m公道 間口12.0m		
建築確認番号	開発許可番号		
設備	トイレ:温水洗浄便座 / フローリング / 複層ガラス / インターホン / 都市ガス / 公共下水 / 水道:メーター		
周辺施設	茨木市立山手台小学校 1400m / 茨木市立北陵中学校 3100m / フレンドマートスマート茨木サニータウン店 1686m / セブンイレブン茨木桑原店 2908m / サニータウン 1542m / 山手台保育園 1986m		
その他費用			
備考			

取引条件の有効期限:2026年6月24日

No.JI0015060

現況と異なる場合には現況を優先します。 間取りの「S」はサービスルーム(納戸)です。
 価格は物件の代金総額を表示しており、消費税が課税される場合は税込と表記の上、税込価格で表示しております。



大阪府知事(12)第21564号
 (社)大阪府宅地建物取引業協会,(社)全国宅地建物取引業協会会員,関西不動産情報センター会員
株式会社三島コーポレーション JR 茨木店
 TEL:0120-194-340 FAX:072-626-0387
 大阪府茨木市西駅前町6-26

URL:<http://www.mishima-baibai.jp/>
 E-Mail:jribaraki@mishima-corp.co.jp

担当:森川 薫
 取引態様:専任媒介

