

# FOR SALE

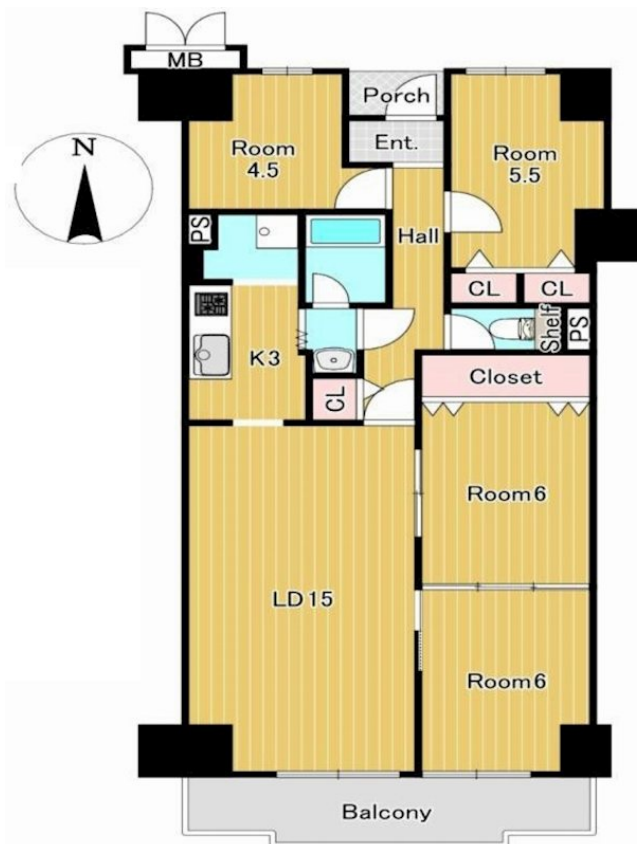
価格	間取りタイプ
1,780万円(税込)	4LDK



【外観】



【間取り図】



物件種目	マンション		
建物名	朝日プラザ千里北C棟 12F		
物件所在地	大阪府茨木市美穂ヶ丘 19番		
交通	大阪モノレール彩都線 阪大病院前駅 徒歩6分 大阪モノレール彩都線 豊川(大阪)駅 徒歩17分 大阪モノレール彩都線 万博記念公園(大阪)駅 徒歩40分		
専有面積	85.59㎡(壁芯) (約25.89坪)	バルコニー面積	8.4㎡
構造規模	鉄骨鉄筋コンクリート造12階建		
所在階	12階	総戸数	575戸
築年月	1984年2月	修繕積立金	8,910円
管理形態	全部委託	管理費	8,380円
管理人の勤務形態	常駐		
駐車場	有(敷地内) 11,900円		
土地権利	専有面積割合による所有権の共有		
現況	空き	引渡日	即時
建築確認番号		開発許可番号	
設備	最上階 / 都市ガス / エレベーター 2基		
周辺施設	茨木市立 西学童保育室 1172m / 茨木市立沢池小学校 1500m / 茨木市立西陵中学校 2300m / 春日丘公園 1300m / ㊿ KOHYO小野原店 1400m / なの花薬局阪大前店 264m		
その他費用			
備考			

現況と異なる場合には現況を優先します。 間取りの「S」はサービスルーム(納戸)です。  
 価格は物件の代金総額を表示しており、消費税が課税される場合は税込と表記の上、税込価格で表示しております。

取引条件の有効期限:2026年7月15日

No.JI2601025

お問合せ先

大阪府知事(12)第21564号  
 (社)大阪府宅地建物取引業協会,(社)全国宅地建物取引業協会会員,関西不動産情報センター会員

**株式会社三島コーポレーション JR 茨木店**

TEL:0120-194-340 FAX:072-626-0387

大阪府茨木市西駅前町6-26

URL:<http://www.mishima-baibai.jp/>  
 E-Mail:[jribaraki@mishima-corp.co.jp](mailto:jribaraki@mishima-corp.co.jp)

取引態様:媒介(仲介)

