

FOR SALE

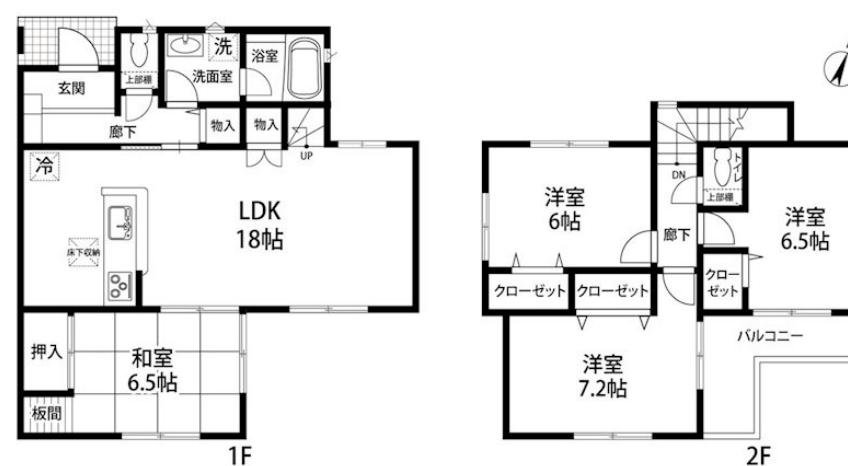
価格	間取りタイプ
2,980万円(税込)	4LDK



【外観】



【間取り図】



- 平成28年10月建築
- 駐車スペース3台有(車種制限有)
- 太陽光パネル&エネファーム
- 全居室:6帖以上
- 南面にはウッドデッキ有
- 室内ハウスクリーニング済
- バス停「森町中3丁目」徒歩3分



物件種目	戸建		
物件所在地	大阪府箕面市森町中2丁目		
交通	北大阪急行線 箕面萱野駅 バス22分 バス停:森町中3丁目 バス停徒歩3分		
土地面積	165.0㎡ (約49.91坪)	他に私道面積	無し
建物面積	99.22㎡ (約30.01坪)	地目	宅地
構造規模	木造2階建		
築年月	2016年10月9日	都市計画	市街化区域
用途地域	第一種低層住居専用地域		
建ぺい率	50%	容積率	100%
土地権利	所有権		
法令上の制限			
現況	空き	引渡日	即時
接道状況	北西6.6m公道 間口10.0m		
建築確認番号		開発許可番号	
設備	食器洗浄乾燥機 / 浄水器 / 浴室乾燥 / トイレ:温水洗浄便座 / 全居室フローリング / 複層ガラス / TVインターホン / 24時間換気システム / 都市ガス / 公共下水 / 水道:メーター		
周辺施設	箕面市立止々呂美小学校 1560m / 箕面市立止々呂美中学校 1562m / ファミリーマート 箕面森町店 1160m / スーパーセンタートライアル 箕面森町店 1327m / セブンイレブン 箕面森町南店 2638m / 止々呂美簡易郵便局 2875m		
その他費用			
備考			

現況と異なる場合には現況を優先します。 間取りの「S」はサービスルーム(納戸)です。
 価格は物件の代金総額を表示しており、消費税が課税される場合は税込と表記の上、 税込価格で表示しております。

取引条件の有効期限:2026年1月25日

No.JI0014879

お問合せ先



大阪府知事(11)第21564号
 (社)大阪府宅地建物取引業協会、(社)全国宅地建物取引業協会会員、関西不動産情報センター会員

株式会社三島コーポレーション JR 茨木店

TEL:0120-194-340 FAX:072-626-0387

大阪府茨木市西駅前町6-26

URL:<http://www.mishima-baibai.jp/>
 E-Mail:jribaraki@mishima-corp.co.jp

担当:森川 薫
 取引態様:専任媒介

