

# FOR SALE

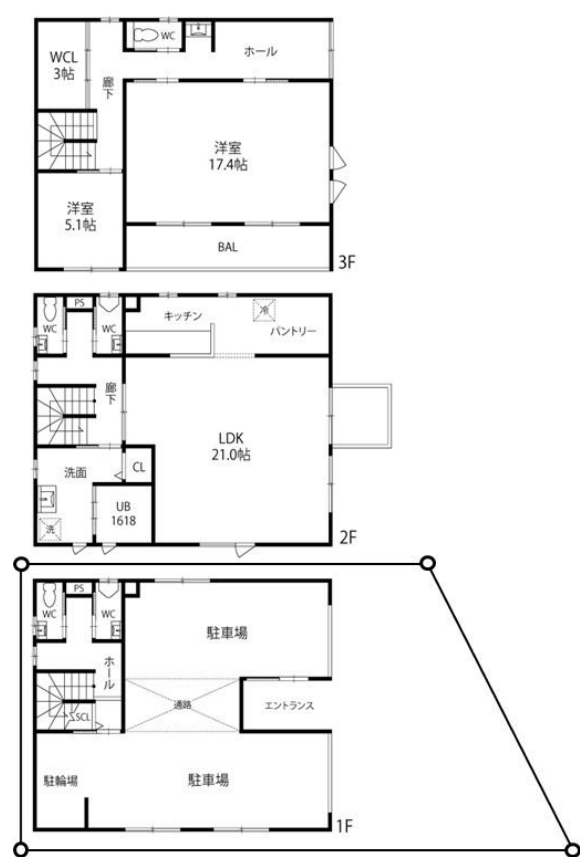
価格	間取りタイプ
5,980万円(税込)	2LDK



【外観】



【間取り図】



□北東の角地  
□有効敷地面積：約38.88坪  
□建物延床面積：約59.90坪  
□駐車場は電動シャッター  
□太陽光発電システム付き  
□大阪高槻線に面しています

○ インナーガレージ部分はロードサイドにて店舗や事務所としても検討出来ます。

物件種目	戸建		
物件所在地	大阪府摂津市鳥飼野々 1 丁目 30 番9号		
交通	大阪モノレール 南摂津駅 徒歩17分 阪急京都線 摂津市駅 バス15分 バス停:鳥飼八防 バス停徒歩2分 東海道・山陽本線 千里丘駅 バス17分 バス停:鳥飼八防 バス停徒歩2分		
土地面積	165.32㎡ (約50.0坪)	他に私道面積	36.78㎡ 持分:1分の1
建物面積	198.03㎡ (約59.90坪)	地目	宅地
構造規模	木造3階建		
築年月	2025年8月下旬	都市計画	市街化区域
用途地域	第二種住居地域		
建ぺい率	60%	容積率	200%
土地権利	所有権		
法令上の制限	景観法 / 宅地造成等規制法 / 都市再生特別措置法		
現況	空き	引渡日	即時
接道状況	東4.1m私道 間口14.9m 北16.6m公道 間口9.6m		
建築確認番号	第トラスト23-1960号	開発許可番号	
設備	IHクッキングヒーター / 食器洗浄乾燥機 / 浴室乾燥 / 風呂一坪以上 / トイレ:温水洗浄便座 / フローリング / ウォークインクローゼット / 複層ガラス / TVインターホン / 24時間換気システム / 都市ガス / 公共下水		
周辺施設	摂津市立鳥飼西小学校 833m / 摂津市立第二中学校 437m / 業務スーパー 鳥飼店 242m / オーク南摂津駅前店 1116m / コーナン 摂津鳥飼西店 840m / ディスカントラック コスモ鳥飼西店 105m		
その他費用			
備考			

現況と異なる場合には現況を優先します。 間取りの「S」はサービスルーム（納戸）です。  
価格は物件の代金総額を表示しており、消費税が課税される場合は税込と表記の上、 税込価格で表示しております。

取引条件の有効期限:2026年3月11日

No.JI0014873

お問合せ先

大阪府知事（11）第21564号  
(社) 大阪府宅地建物取引業協会,(社) 全国宅地建物取引業協会会員,関西不動産情報センター会員

**株式会社三島コーポレーション JR 茨木店**

TEL:0120-194-340 FAX:072-626-0387

大阪府茨木市西駅前町6 - 26

URL:<http://www.mishima-baibai.jp/>  
E-Mail:[jribaraki@mishima-corp.co.jp](mailto:jribaraki@mishima-corp.co.jp)

担当:森川 薫  
取引態様:専任媒介

