

— FOR SALE

価格	間取りタイプ
2,680万円	4LDK

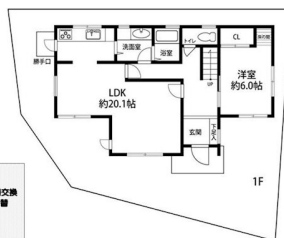


【外觀】

【間取り図】



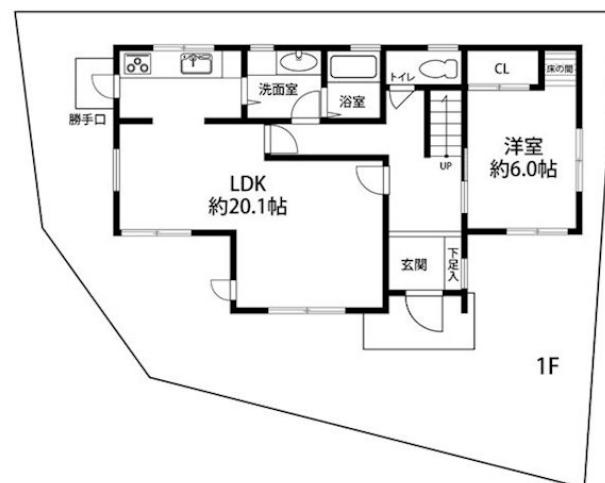
- 積水ハウス施工
- 地震に強い軽量鉄骨造
- 敷地面積：約57.18坪
- 建延面積：約41.22坪
- 南西の角地
- 駐車スペース2台有り
- 改装履歴多数有り



◆◆◆室内改築履歴◆◆◆

平成28年：外壁・屋根塗装、コンロ交換、給湯器交換  
浴室乾燥機交換、フローリング一部貼替

平成21年：クロス貼替、フローリング一部貼替  
内窓設置、CL増設、外構工事 など



物件種目	戸建		
物件所在地	大阪府茨木市山手台7丁目		
交通	東海道・山陽本線 茨木（大阪）駅 バス25分 バス停:茨木山手台七丁目 バス停徒歩6分 阪急京都線 茨木市駅 バス31分 バス停:茨木山手台七丁目 バス停徒歩6分		
土地面積	189.03㎡ (約57.18坪)	他に私道面積	無し
建物面積	136.28㎡ (約41.22坪)	地目	宅地
構造規模	軽量鉄骨造2階建		
築年月	1989年4月1日	都市計画	市街化区域
用途地域	第一種低層住居専用地域		
建ぺい率	50%	容積率	100%
土地権利	所有権		
法令上の制限	景観法 / 宅地造成等規制法 / 都市再生特別措置法		
現況	空き	引渡日	即時
接道状況	南6.0m公道 間口16.0m 西6.0m公道 間口12.0m		
建築確認番号		開発許可番号	
設備	トイレ:温水洗浄便座 / フローリング / 複層ガラス / インターホン / 都市ガス / 公共下水 / 水道:メーター		
周辺施設	茨木市立山手台小学校 1400m / 茨木市立北陵中学校 3100m / フレンドマートスマート茨木サニータウン店 1686m / セブンスイグーン 茨木桑原店 2908m / ザー幼稚園 1542m / 山手台保育園 1986m		
その他費用			
備考			

取引条件の有効期限:2026年1月14日

No. JI0014782

現況と異なる場合には現況を優先します。間取りの「S」はサービスルーム（納戸）です。

価格は物件の代金総額を表示しており、消費税が課税される場合は税込と表記の上、税込価格で表示しております。

お問合せ先



大阪府知事（11）第21564号

(社)大阪府宅地建物取引業協会、(社)全国宅地建物取引業協会会員、関西不動産情報センター会員

株式会社三島コーポレーション J R 茨木店

TEL:0120-194-340

FAX:072-626-0387

大阪府茨木市西駅前町6-26

URL:<http://www.mishima-baibai.jp/>

E-Mail:jribaraki@mishima-corp.co.jp

担当:森川 薫

取引態様:専任媒介

