

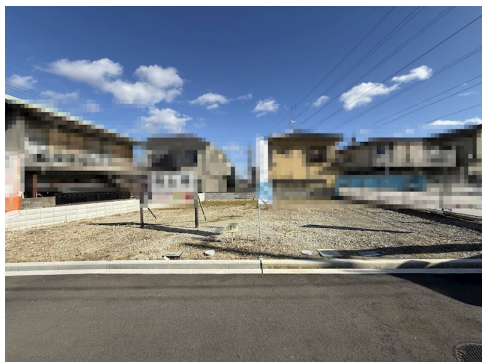
FOR SALE

価格	坪単価
1,980万円(税込)	約65.5万円

建物参考プラン 間取り：4LDK 建物面積：97.66㎡



【外観】



【区画図】



1F 平面図

2F 平面図

現況と異なる場合には現況を優先します。
該当物件が建築条件付き宅地だった場合、土地売買契約締結後3カ月以内に売主と住宅の建築請負契約を締結していただくことを条件として販売いたします。
この期間内に住宅を建築しないことが確定したとき、または住宅の建築請負契約が成立しなかった場合は、土地売買契約は無効となり、
受領した金額は全額無利息でお返しします。

上記参考プランは一例です。プランはお客様が自由に決定できます。 上記プランの場合、建物本体価格の他に別途費用がかかります。

お問合せ先



大阪府知事（11）第21564号
(社) 大阪府宅地建物取引業協会、(社) 全国宅地建物取引業協会会員、関西不動産情報センター会員

株式会社三島コーポレーション JR 茨木店

TEL:0120-194-340

FAX:072-626-0387

大阪府茨木市西駅前町6 - 26

物件種目	土地(建築条件付き)		
最適用地	住宅用地		
物件所在地	大阪府茨木市郡山2丁目		
交通	東海道・山陽本線 茨木(大阪)駅 バス23分 バス停:宿川原(大阪府) バス停徒歩4分		
土地面積	100.0㎡ (約30.25坪)	他に私道面積	無し
地勢	平坦	地目	宅地
都市計画	市街化区域		
用途地域	第一種中高層住居専用地域		
建ぺい率	60%	容積率	200%
土地権利	所有権		
法令上の制限			
現況	更地	引渡日	相談
接道状況	西4.8m 間口7.22m		
建築確認番号		開発許可番号	
設備	都市ガス / 水道:公営 / 公共下水		
周辺施設	茨木市立郡小学校 405m / 茨木市立西中学校 2392m / 郡山団地市場株式会社 720m / R-1 / 茨木郡山二丁目店 594m		
その他費用			
備考			

取引条件の有効期限:2026年2月25日

No.JI2512036

URL:<http://www.mishima-baibai.jp/>

E-Mail:jribaraki@mishima-corp.co.jp

取引態様:媒介(仲介)

