

FOR SALE

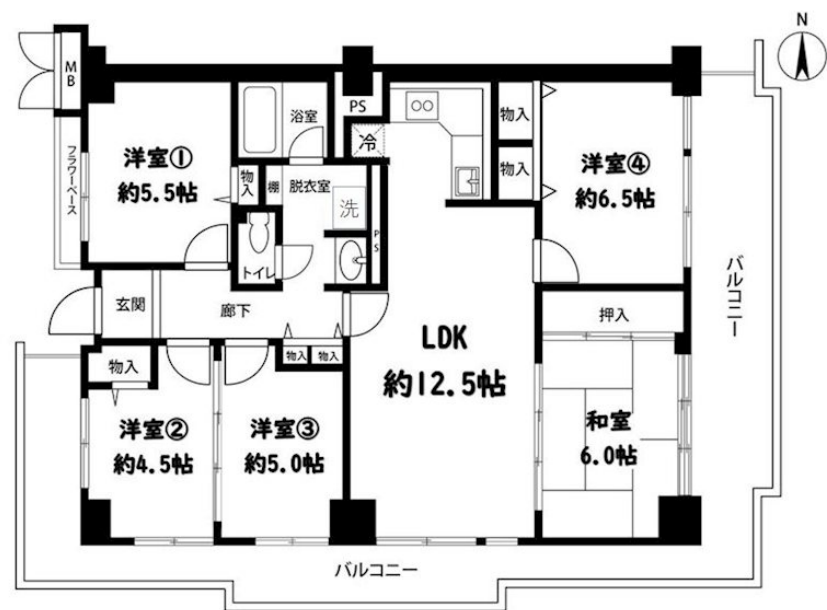
価格	間取りタイプ
2,380万円(税込)	5LDK



【外観】



【間取り図】



物件種目	マンション		
建物名	カルチェ茨木		
物件所在地	大阪府茨木市豊原町		
交通	東海道・山陽本線 茨木(大阪)駅 バス13分 バス停:宿河原 バス停徒歩2分 大阪モノレール彩都線 豊川(大阪)駅 徒歩27分		
専有面積	92.37㎡(壁芯) (約27.94坪)	バルコニー面積	27.1㎡
構造規模	鉄骨鉄筋コンクリート造10階建		
所在階	4階	総戸数	61戸
築年月	1983年7月19日	修繕積立金	14,780円
管理形態	全部委託	管理費	10,250円
管理人の勤務形態	日勤		
駐車場	空無		
土地権利	専有面積割合による所有権の共有		
現況	空き	引渡日	即時
建築確認番号		開発許可番号	
設備	食器洗浄乾燥機 / トイレ:温水洗浄便座 / 角部屋:東南角住戸 / フローリング / 室内洗濯機置場 / インターホン / 都市ガス / エレベーター		
周辺施設	茨木市立福井小学校 1409m / 茨木市立北中学校 1617m / セブンス茨木豊原町店 263m / アル・プラザ茨木 1554m / 茨木郡山郵便局 920m / 北大阪ほうせんか病院 736m		
その他費用			
備考			

現況と異なる場合には現況を優先します。 間取りの「S」はサービスルーム(納戸)です。
 価格は物件の代金総額を表示しており、消費税が課税される場合は税込と表記の上、 税込価格で表示しております。

取引条件の有効期限:2026年3月11日

No.JI0014633

お問合せ先



大阪府知事(11)第21564号
 (社)大阪府宅地建物取引業協会,(社)全国宅地建物取引業協会会員,関西不動産情報センター会員

株式会社三島コーポレーション JR 茨木店

TEL:0120-194-340

FAX:072-626-0387

大阪府茨木市西駅前町6-26

URL:<http://www.mishima-baibai.jp/>

E-Mail:jribaraki@mishima-corp.co.jp

担当:森川 薫

取引態様:専任媒介

