

FOR SALE

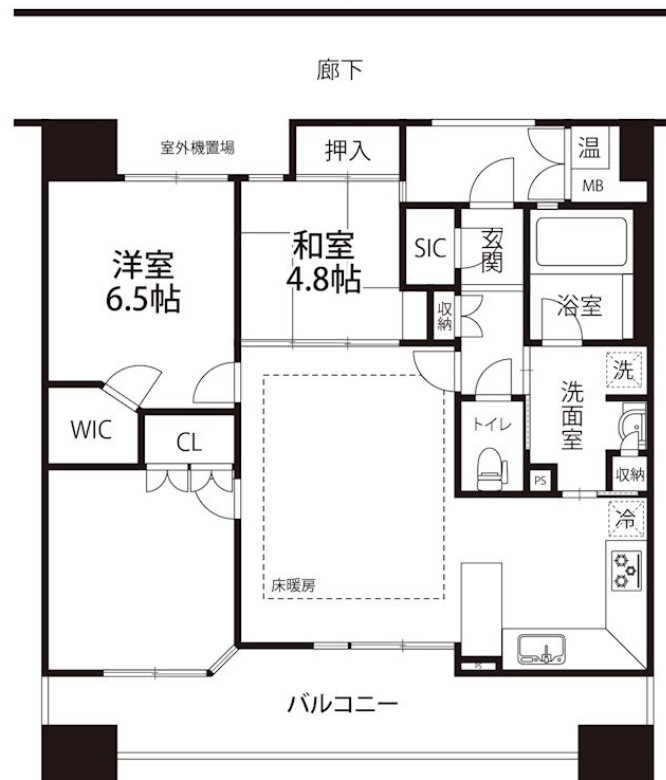
価格	間取りタイプ
3,890万円	3LDK



【外観】



【間取り図】



阪急「南茨木」駅徒歩約3分 平成15年築 3LDK 2WAY洗面家事導線



廊下部分が少なく、
使い勝手よい間取りです

- ・全居室エアコン設置可能
- ・住むほかに感じる、
駅近の安心感
- ・シューズクロークや
ウォークインクローゼット有



●ワイドスパンバルコニー！最上階につき眺望良好！

現況と異なる場合には現況を優先します。 間取りの「S」はサービスルーム（納戸）です。
価格は物件の代金総額を表示しており、消費税が課税される場合は税込と表記の上、 税込価格で表示しております。

お問合せ先



大阪府知事（11）第21564号
(社) 大阪府宅地建物取引業協会,(社) 全国宅地建物取引業協会会員,関西不動産情報センター会員

株式会社三島コーポレーション JR 茨木店

TEL:0120-194-340

FAX:072-626-0387

大阪府茨木市西駅前町6 - 26

物件種目	マンション		
建物名	アズ・メイプ,リバティ		
物件所在地	大阪府茨木市天王1丁目		
交通	阪急京都線 南茨木駅 徒歩3分 大阪モノレール 南茨木駅 徒歩3分		
専有面積	65.56㎡（壁芯） （約19.83坪）	バルコニー面積	15.7㎡
構造規模	鉄筋コンクリート造10階建		
所在階	10階	総戸数	43戸
築年月	2003年11月15日	修繕積立金	16,513円
管理形態	全部委託	管理費	10,412円
管理人の勤務形態	日勤		
駐車場	要問合せ		
土地権利	専有面積割合による所有権の共有		
現況	居住中	引渡日	2026年2月予定
建築確認番号		開発許可番号	
設備	IHクッキングヒーター / 浴室乾燥 / トイレ:温水洗浄便座 / 最上階 / ウォークインクローゼット / エレベーター		
周辺施設	サティ 南茨木店 539m / 阪急OASIS(オアシス) 茨木東奈良店 631m / ファミリーマート 茨木天王店 204m / 茨木市立天王幼稚園 303m / 認定こども園玉櫛たちばな保育園 810m / 茨木市立天王小学校 383m		
その他費用			
備考			

取引条件の有効期限:2026年1月7日

No.JI0014590

URL:<http://www.mishima-baibai.jp/>

E-Mail:jribaraki@mishima-corp.co.jp

取引態様:媒介(仲介)

