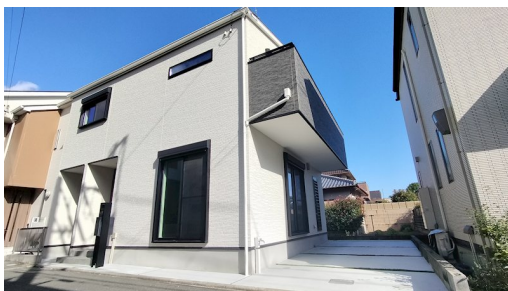


# FOR SALE

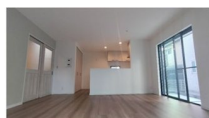
価格	間取りタイプ
4,980万円(税込)	4LDK



【外観】



【間取り図】



全5区画の分譲地内



駐車しやすい広々駐車場



生活しやすい住環境

- ・白川小学校 約250m
- ・東雲中学校 約700m
- ・スーパーフレスコ 約150m
- ・ドラッグストア 約140m
- ・鮎川公園 約80m
- ・バス「鮎川」 約240m



耐震等級 3 省エネ等級 4

現況と異なる場合には現況を優先します。 間取りの「S」はサービスルーム（納戸）です。  
価格は物件の代金総額を表示しており、消費税が課税される場合は税込と表記の上、 税込価格で表示しております。

お問合せ先



大阪府知事（11）第21564号  
(社) 大阪府宅地建物取引業協会,(社) 全国宅地建物取引業協会会員,関西不動産情報センター会員

株式会社三島コーポレーション JR 茨木店

TEL:0120-194-340 FAX:072-626-0387

大阪府茨木市西駅前町6 - 26

物件種目	戸建		
物件所在地	大阪府茨木市鮎川 1 丁目 10-17-3		
交通	阪急京都線 茨木市駅 バス8分 バス停:鮎川 バス停徒歩3分 阪急京都線 総持寺駅 徒歩24分 阪急京都線 茨木市駅 徒歩22分		
土地面積	90.0㎡ (約27.22坪)	他に私道面積	無し
建物面積	97.2㎡ (約29.40坪)	地目	宅地
構造規模	木造2階建		
築年月	2025年5月1日	都市計画	市街化区域
用途地域	第一種中高層住居専用地域		
建ぺい率	60%	容積率	200%
土地権利	所有権		
法令上の制限	景観法 / 宅地造成等規制法 / 文化財保護法 / 都市再生特別措置法		
現況	空き	引渡日	即時
接道状況	西4.8m公道 間口7.6m		
建築確認番号	第R06確認建築近確0002039号	開発許可番号	
設備	食器洗浄乾燥機 / 浴室乾燥 / トイレ:温水洗浄便座 / 全居室フローリング / TVインターホン / 都市ガス / 公共下水 / 水道:公営		
周辺施設	茨木市立白川小学校 625m / 茨木市立東雲中学校 540m / FRESCO(フレスコ) 鮎川店 113m / 業務スバ - 南富田店 697m / センソリブ 茨木鮎川1丁目店 324m / スギ薬局 鮎川店 284m		
その他費用			
備考			

取引条件の有効期限:2026年3月18日

No.JI0014526

URL:<http://www.mishima-baibai.jp/>

E-Mail:[jribaraki@mishima-corp.co.jp](mailto:jribaraki@mishima-corp.co.jp)

担当:永山 豊樹

取引態様:売主

