

# FOR SALE

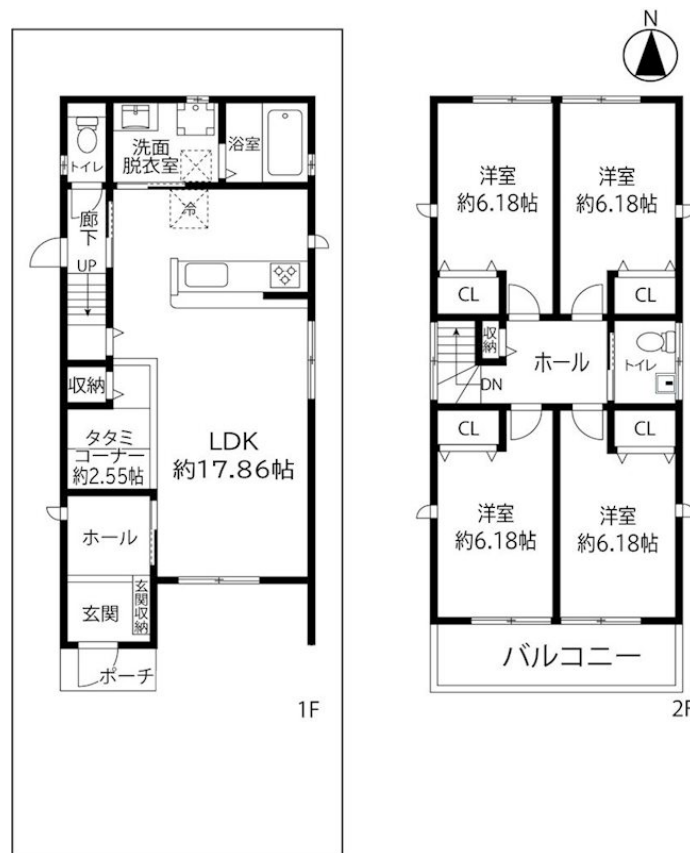
価格	間取りタイプ
4,680万円(税込)	4LDK



【外観】



【間取り図】



- 新築後、未入居物件
- 耐震等級3
- 南向きのため、陽当たり良好
- 駐車スペース2台分あり  
(車種によります)
- フレスコやマルヤス等が  
徒歩10分圏内にあります
- 鮎川第一児童公園が  
徒歩1分にあります  
(お子様がたくさん来られます)
- リビング床暖房
- 浴室ミストサウナ
- 2階広々トイレスペース



現況と異なる場合には現況を優先します。 間取りの「S」はサービスルーム（納戸）です。  
価格は物件の代金総額を表示しており、消費税が課税される場合は税込と表記の上、 税込価格で表示しております。

お問合せ先



大阪府知事（11）第21564号  
(社) 大阪府宅地建物取引業協会,(社) 全国宅地建物取引業協会会員,関西不動産情報センター会員

株式会社三島コーポレーション JR 茨木店

TEL:0120-194-340

FAX:072-626-0387

大阪府茨木市西駅前町6 - 26

物件種目	戸建		
物件所在地	大阪府茨木市鮎川3丁目		
交通	阪急京都線 茨木市駅 バス8分 バス停:鮎川 バス停徒歩11分 阪急京都線 総持寺駅 徒歩25分 東海道・山陽本線 摂津富田駅 徒歩31分		
土地面積	115.1㎡ (約34.81坪)	他に私道面積	無し
建物面積	106.08㎡ (約32.08坪)	地目	宅地
構造規模	木造2階建		
築年月	2023年6月30日	都市計画	市街化区域
用途地域	第一種低層住居専用地域		
建ぺい率	50%	容積率	100%
土地権利	所有権		
法令上の制限			
現況	空き	引渡日	即時
接道状況	南4.8m公道 間口6.6m		
建築確認番号	第R04確認建築近確0003356号	開発許可番号	
設備	都市ガス / 公共下水 / 水道:公営		
周辺施設	茨木市立白川小学校 560m / 茨木市立東雲中学校 1279m / 業務ス-ル- 南富田店 588m / 阪急 OASIS(オアシス) 富田店 813m / ミニストップ 高槻柳川町店 616m / ｷﾝｼﾞﾔ 高槻柳川店 645m		
その他費用			
備考			

取引条件の有効期限:2026年1月25日

No.JI0014525

URL:<http://www.mishima-baibai.jp/>

E-Mail:[jribaraki@mishima-corp.co.jp](mailto:jribaraki@mishima-corp.co.jp)

担当:古川 智貴

取引態様:売主

