

# FOR SALE

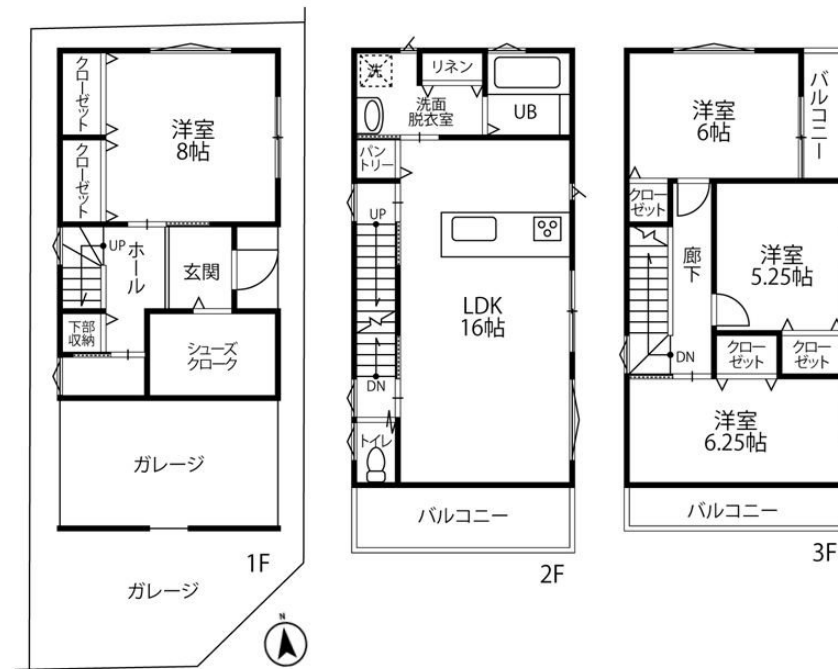
価格	間取りタイプ
3,480万円(税込)	4LDK



【外観】



【間取り図】



～セコム・ホームセキュリティを標準装備～  
(1年分の月額料金は売主負担)

□東南角地のため、陽当たり・通風良好  
□建延面積:122.04㎡のゆとりとした4LDK  
□SCL & リネン庫有り □充実した仕様・設備  
□駐車場2台分有り(車庫制限あり)

学校区/柱本小学校・第七中学校

※「セコム・ホームセキュリティ」のご利用には、別途セコム株式会社との契約が必要です。

現況と異なる場合には現況を優先します。 間取りの「S」はサービスルーム（納戸）です。  
価格は物件の代金総額を表示しており、消費税が課税される場合は税込と表記の上、 税込価格で表示しております。

お問合せ先



大阪府知事（11）第21564号  
(社) 大阪府宅地建物取引業協会、(社) 全国宅地建物取引業協会会員、関西不動産情報センター会員

株式会社三島コーポレーション JR 茨木店

TEL:0120-194-340 FAX:072-626-0387

大阪府茨木市西駅前町6 - 26

物件種目	戸建		
物件所在地	大阪府高槻市柱本 6 丁目		
交通	阪急京都線 茨木市駅 バス17分 バス停:柱本 バス停徒歩2分 京阪本線 寝屋川市駅 徒歩58分 大阪モノレール 沢良宜駅 徒歩55分		
土地面積	73.21㎡ (約22.14坪)	他に私道面積	無し
建物面積	122.04㎡ (約36.91坪)	地目	宅地
構造規模	木造3階建		
築年月	2025年7月下旬	都市計画	市街化区域
用途地域	第一種中高層住居専用地域		
建ぺい率	60%	容積率	200%
土地権利	所有権		
法令上の制限	景観法 / 宅地造成等規制法 / 都市再生特別措置法		
現況	新築	引渡日	即時
接道状況	南6.1m公道 間口6.53m 東6.1m公道 間口11.22m		
建築確認番号		開発許可番号	
設備	食器洗浄乾燥機 / 浄水器 / 浴室乾燥 / トイレ:温水洗浄便座 / 床暖房 / 全居室フローリング / 複層ガラス / TVインターホン / 24時間換気システム / 都市ガス / 公共下水 / 水道:公営 / 外壁:サイディング		
周辺施設	高槻市立柱本小学校 109m / 高槻市立第七中学校 1872m / セブンイレブン 高槻柱本店 263m / 食品館アプロ 柱本店 396m / ファミリーマート 摂津鳥飼上四丁目店 704m / 高槻柱本郵便局 440m		
その他費用			
備考			

取引条件の有効期限:2025年12月31日

No.JI0014180

URL:<http://www.mishima-baibai.jp/>

E-Mail:[jribaraki@mishima-corp.co.jp](mailto:jribaraki@mishima-corp.co.jp)

担当:森川 薫

取引態様:売主

